

LE DÉPARTEMENT DE L'ISÈRE
PRÉSENTE



Dans le cadre de la
**NUIT DES
MUSÉES**

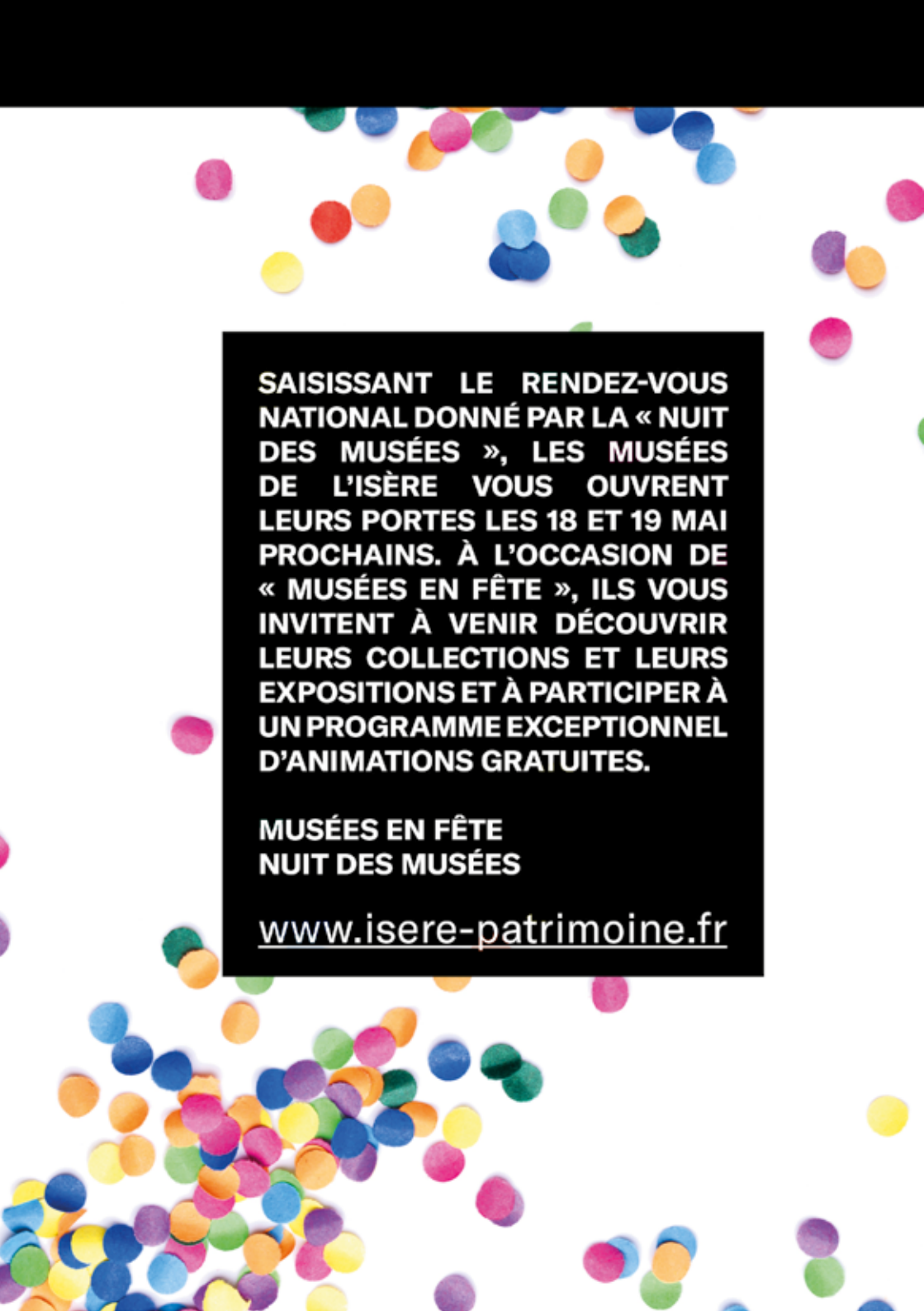
**18-19
MAI
2019**

MUSÉES EN FÊTE

P r o g r a m m e



isère
LE DÉPARTEMENT



**SAISSANT LE RENDEZ-VOUS
NATIONAL DONNÉ PAR LA « NUIT
DES MUSÉES », LES MUSÉES
DE L'ISÈRE VOUS OUVRONT
LEURS PORTES LES 18 ET 19 MAI
PROCHAINS. À L'OCCASION DE
« MUSÉES EN FÊTE », ILS VOUS
INVITENT À VENIR DÉCOUVRIR
LEURS COLLECTIONS ET LEURS
EXPOSITIONS ET À PARTICIPER À
UN PROGRAMME EXCEPTIONNEL
D'ANIMATIONS GRATUITES.**

**MUSÉES EN FÊTE
NUIT DES MUSÉES**

www.isere-patrimoine.fr

Aux côtés de nos 10 musées départementaux* (bientôt 11 avec l'ouverture du Musée Champollion à Vif) se déploie un réseau riche et dynamique de lieux qui conservent et valorisent l'histoire locale, une découverte archéologique, la mémoire d'un lieu, l'œuvre d'un artiste...

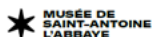
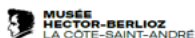
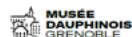
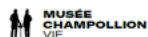
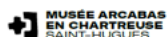
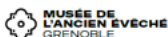
Ils sont ainsi une soixantaine à ouvrir leurs portes tout au long de l'année grâce à l'engagement de collectivités, à l'implication d'associations ou à des initiatives privées.

Tous ont à cœur de partager le patrimoine avec le plus large public et c'est pour cela, qu'à l'invitation du Département, ils vous donnent rendez-vous depuis plus de vingt ans à l'occasion de Musées en fête !

S'il n'y a pas de territoire sans patrimoine, il n'y en a pas non plus sans musée ! Aux quatre coins de l'Isère, durant deux jours, les 18 et 19 mai, je vous invite à découvrir la richesse des collections et la variété des expositions grâce à un programme d'animations exceptionnel !

Jean-Pierre Barbier
Président du Département

*





CENTRE DU GRAPHISME

1 place de la Libération – 38130 Echirolles – 04 76 23 64 65 – www.echirolles-centredugraphisme.com

« BÊTES D’AFFICHES. UNE SAGA PUBLICITAIRE »

Exposition du 3 mai au 30 août 2019

Conçue autour de la collection d’affiches de Marc H. Choko, ancien directeur de l’UQAM (Université du Québec), cette exposition déroule le bestiaire de notre mémoire collective.

140 affiches, du XIX^e siècle à nos jours, de nombreux objets et films publicitaires contemporains montrent que la magie de l’image animalière continue d’opérer, revigorée par les technologies les plus actuelles.

VISITE COMMENTEE

SAMEDI 18 MAI À 20H. NUIT DES MUSEES

SUR INSCRIPTION AU 04 76 23 64 65 OU CENTREGRAHPHISME@WANADOO.FR

DIMANCHE EN FAMILLE

DIMANCHE 19 MAI DE 15H À 17H

Visite commentée de l’exposition suivie d’un atelier de pratique artistique.

SUR INSCRIPTION AU 04 76 23 64 65 OU CENTREGRAHPHISME@WANADOO.FR

OUVERT AUX FAMILLES

Ouvert samedi 18 mai
de 14h à 21h
et dimanche 19 mai
de 14h à 18h

Installé dans l’ancienne mairie d’Échirolles, labellisée Patrimoine en Isère, le Centre du graphisme est dédié au design graphique et aux arts visuels. Il s’appuie sur l’expérience acquise depuis 1990 par le Mois du graphisme qui lui confère une notoriété internationale, une ouverture sur le monde et sur d’autres cultures. Processus créatif pluridisciplinaire et humaniste, le design graphique établit des passerelles entre art et citoyenneté, forme esthétique et sens du message. Sensibiliser à l’utilité du graphisme, transmettre la connaissance dans ce domaine, élargir la réflexion par l’échange, permettre à chacune et chacun de mieux comprendre son environnement visuel et de développer un esprit critique sont les missions de cet équipement culturel ouvert à tous les publics.



MUSÉE DE LA VISCOSE

27, rue du Tremblay – 38130 Échirolles – 04 76 33 08 28 – www.ville-echirolles.fr

VISITE THÉÂTRALISÉE AVEC LA COMEDIENNE

EMILIE GEYMOND

Connaissez-vous l’ancienne cité Viscose ?

Et l’usine Viscose ? Des années 30 à 90 elles ont réuni à Echirolles des milliers d’ouvriers et ouvrières et leur famille : les Viscosiers.

Nous vous invitons à venir découvrir leur histoire. Si vous la connaissez déjà, venez l’entendre de la bouche et du cœur de Marie-Christine Duval, ce personnage haut en couleur qui va nous réveiller la mémoire de ce passé de Viscosiers.

SAMEDI 18 MAI À 20H NUIT DES MUSEES

DIMANCHE 19 MAI À 16H

DURÉE : 45 MN

Ouvert samedi 18 mai
à partir de 20h
et dimanche 19 mai
de 14h à 18h

Ce musée issu de la dernière filature de soie artificielle en Rhône-Alpes retrace une aventure industrielle et humaine du XX^e siècle. Découvrez l’histoire de la fabrication du fil ainsi que la vie et la mémoire des ouvriers dans la cité.



CCSTI – LA CASEMATE

2, Place Saint-Laurent – 38000 Grenoble – 04 76 44 88 80 – www.lacasemate.fr

« LES MONDES INCONNUS »

Exposition du 13 octobre 2018 au 28 juillet 2019.

Venez explorer l'univers.... Une exposition en trois volets, résultat d'une coproduction associant le CNRS, l'Université Grenoble-Alpes, la Ville, le Muséum et La Casemate. Les mystères du système solaire n'attendent plus que vous. Où se trouve notre planète ? Qu'est-ce qu'une étoile filante ? À quoi sert un satellite ? Comment vit-on dans une station spatiale ?

En six étapes, petits et grands (dès 3 ans), pourront découvrir notre petit coin de galaxie et voir de très très près la Lune et Mars !

SAMEDI 18 MAI DE 18H À 22H30. NUIT DES MUSEES

GRATUIT À PARTIR DE 18H

FAB LAB, MAKERS ET MAKEY MAKEY

Déambulez à partir de 18h dans nos espaces du Lab pour découvrir les machines du *Fab Lab*, échanger avec nos *makers/fab* facilitateurs et battre le record de Tétris en ne touchant que des bananes sur notre atelier *Makey Makey*.

SAMEDI 18 MAI DE 18H À 22H30. NUIT DES MUSEES

GRATUIT À PARTIR DE 18H

Ouvert samedi 18 mai

de 14h à 22h30

Centre de culture scientifique et technique, La Casemate propose tout au long de l'année des expositions et des ateliers pour tous les âges. Focalisée sur l'actualité et les innovations, elle cherche à favoriser les croisements, stimuler la curiosité et la créativité autour des disciplines scientifiques, technologiques et artistiques. Depuis 2012, La Casemate anime le Fab Lab de Grenoble pour faire découvrir et expérimenter des machines à commandes numériques comme les imprimantes 3D, la découpe laser, et sensibiliser à la culture du *Do It Yourself*.



© Utopik photo



CINÉMATÈQUE DE GRENOBLE

4, rue Hector-Berlioz - 38000 Grenoble - 04 76 54 43 51 - www.cinemathequedegrenoble.fr

CONCERT DE PROJECTEURS !

Installation simultanée de plusieurs projecteurs (Numérique, 35 mm, 16 mm, 8,5 mm...), pour une découverte des différents types de formats, de techniques de projection.

SAMEDI 18 MAI DE 16H À 21H30. NUIT DES MUSEES

DURÉE : SELON LE GOÛT DE CHACUN

VOYAGE DANS L'HISTOIRE DU CINEMA

L'équipe de la Cinémathèque vous invite à une visite des collections et à la découverte des trésors et des raretés qu'elle conserve.

SAMEDI 18 MAI À 15H, 16H, 17H, 18H ET 20H. NUIT DES MUSEES

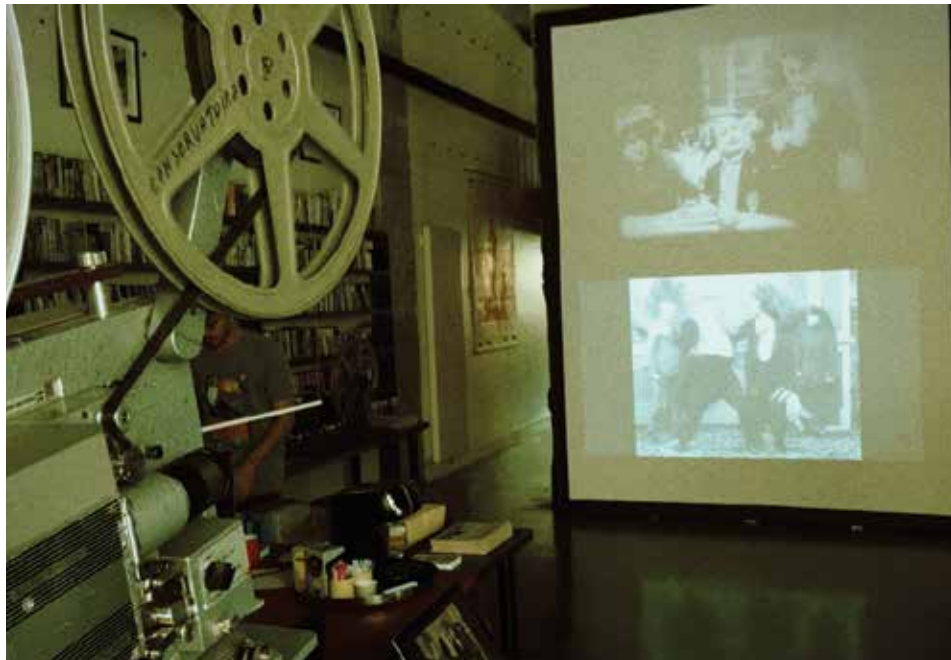
DURÉE : 50 MN

Ouvert samedi 18 mai
de 15h à 22h.

Fondée en 1962, la Cinémathèque de Grenoble a pour missions la conservation et la valorisation du patrimoine cinématographique ainsi que l'éducation et la formation à l'image. Ses collections comptent 8 500 copies argentiques, son fonds documentaire est riche de dizaines de milliers de documents.

La Cinémathèque organise une centaine de séances par an, des ateliers et des stages.

Depuis 1978, elle organise le Festival du Film Court en Plein Air de Grenoble, le plus vieux festival de court métrage en France.



© Photo Cinémathèque



MUSÉE DE L'ANCIEN ÉVÊCHÉ

2, rue Très-cloîtres - 38000 Grenoble - 04 76 03 15 25 - www.ancien-eveche-isere.fr

DES VESTIGES ARCHEOLOGIQUES AUX ESSENCES VEGETALES

Visite guidée du jardin du musée à la découverte des vestiges archéologiques du rempart gallo-romain de *Cularo* (actuelle Grenoble) et du chevet de la cathédrale Notre-Dame. La visite se termine autour d'une pause tisane en écho aux plantes aromatiques qui agrémentent l'espace.

SAMEDI 18 MAI À 19H30

DURÉE : 1H30. DANS LA LIMITE DES PLACES DISPONIBLES.

VISITE ASSURÉE PAR UN GUIDE DE L'OFFICE DE TOURISME GRENOBLE-ALPES-MÉTROPOLE.

JEAN-MARC ROCHETTE ARTISTE AU SOMMET

Dans le cadre de Paysage → Paysages Saison 3

Déambulation dans les salles en compagnie de l'auteur de la célèbre série *Transperceneige* qui présente ici son travail inspiré par son expérience d'alpinisme et son amour de l'Oisans et des sommets. La visite s'arrête sur les planches de la BD *Ailefroide*, récit d'ascension autobiographique saisissant, se poursuit par son travail pictural sur les sommets et les lacs d'altitude, pour finir sur sa dernière BD *Le Loup*, une fable écologique, dans laquelle il dépeint la rencontre improbable d'un berger et d'un loup sur fond de montagnes uissanes.

La rencontre est suivie d'une séance de dédicaces.

SAMEDI 18 MAI À 20H ET 22H. NUIT DES MUSEES

DURÉE : 1H, SUIVIE DES DÉDICACES. DANS LA LIMITE DES PLACES DISPONIBLES.

LE BAPTISTÈRE DE GRENOBLE

Parcours souterrain pour découvrir Grenoble antique : le rempart gallo-romain de la ville (III^e siècle) et les traces des premiers « Grenoblois », mais aussi le baptistère dont les vestiges mis en valeur laissent deviner l'architecture du bâtiment (IV^e - VI^e siècles) où était célébré le baptême des premiers chrétiens. Visite guidée.

SAMEDI 18 MAI À 21H. NUIT DES MUSEES

DIMANCHE 19 MAI À 16H30

DURÉE : 1H. DANS LA LIMITE DES PLACES DISPONIBLES.

VISITE ASSURÉE PAR UN GUIDE DE L'OFFICE DE TOURISME GRENOBLE-ALPES-MÉTROPOLE.

**Ouvert samedi 18 mai
de 11h à minuit
et dimanche 19 mai
de 11h à 18h**

Situé au cœur du centre historique de Grenoble, à proximité de la cathédrale Notre-Dame, le musée est installé dans l'ancien palais des évêques. Le site présente en son sous-sol un baptistère daté des premiers temps chrétiens. Les étages abritent l'exposition « *L'isère en histoire* », dont le parcours chronologique invite à découvrir un territoire, son histoire et ses hommes. Le jardin du musée offre un espace de découverte patrimoniale et archéologique. Chaque année, le musée présente des expositions temporaires.



© Photo Guy Depollier



... MUSÉE DE L'ANCIEN ÉVÊCHÉ

LECTURE AU JARDIN

Le festival Regards croisés convie à un « voyage en écritures » dans le jardin du musée à la rencontre de figures féminines célèbres ou inconnues et d'histoires de notre temps. Une lecture de textes écrits le temps d'un week-end en mai à Échirolles et à Saint-Antoine l'Abbaye, lors d'ateliers d'écriture, avec Sonia Ristic et Romain Nicolas. Un moment d'écoute, de partage et d'échanges en compagnie du musicien Arash Sarkechik et en présence des participants aux ateliers d'écriture. Dans le cadre de la 19e édition du festival Regards croisés (du 15 au 19 mai 2019). En partenariat avec le festival Textes en l'air (Saint-Antoine l'Abbaye) et la Maison des Écrits (Échirolles).

DIMANCHE 19 MAI À 15H

DURÉE : 1H30. DANS LA LIMITE DES PLACES DISPONIBLES.



© Photo Frédéric Pattou



MUSÉE ARCHÉOLOGIQUE DE GRENOBLE-SAINTE-LAURENT

Place Saint-Laurent – 38000 Grenoble – 04 76 44 78 68 – www.musee-archeologique-grenoble.fr

Ouvert samedi 18 mai
de 10h à 22h30
et dimanche 19 mai
de 10h à 18h

ENQUETE AU MUSEE

Venez mener l'enquête au musée archéologique. Trois enquêtes seront à disposition à l'accueil du musée : une pour les enquêteurs avertis, une pour les apprentis et une pour les familles.

SAMEDI 18 MAI DE 18H À 22H30. NUIT DES MUSEES

Site archéologique majeur situé quartier Saint-Laurent, le musée archéologique se présente tel un livre ouvert retraçant 2 000 ans d'histoire grenobloise. Outre sa célèbre crypte des VI^e-VII^e siècles, le musée présente les découvertes mises au jour lors des fouilles débutées en 1978. Elles témoignent de l'évolution des croyances de nos ancêtres. La mise en valeur de l'église et du cloître passe par l'utilisation de moyens numériques spectaculaires pour « faire parler » les vestiges.



ARHOME, MUSÉE DE L'INNOVATION INDUSTRIELLE

113, cours Berriat – 38000 Grenoble – 04 76 33 49 01 – www.museeindustriel.fr

VISITES GUIDÉES

DÉPART DES GROUPES TOUTES LES DEMI-HEURES.

Ouvert samedi 18
et dimanche 19 mai
de 9h à 12h
et de 14h à 17h30

Le musée retrace l'histoire des établissements Raymond, inventeurs du bouton pression à la fin du XIX^e siècle, devenus une multinationale, aujourd'hui leader européen de la fixation automobile. Au fil d'un parcours expérimental, novateur et ludique vous découvrirez une collection extraordinaire liée à la ganterie grenobloise puis au développement de l'automobile.



MUSÉE DAUPHINOIS

30, rue Maurice Gignoux – 38031 Grenoble cedex 1 – 04 57 58 89 01 – www.musee-dauphinois.fr

PIXEL ART

Le Pixel Art s'inspire du graphisme des personnages et des décors des jeux vidéo des années 1980-1990. Mario, Sonic, les Pokémon, Dark Vador et bien d'autres héros fabriqués « pour de vrai » rencontrent un grand succès populaire. Les enfants apprennent à confectionner, à l'aide de pixels en mosaïque, leur personnage préféré ou sorti de leur imagination.

SAMEDI 18 MAI DE 13H30 A 17H30

DURÉE : 4H. ATELIER POUR ENFANTS DE 8 A 12 ANS

ANIMÉ PAR L'ASSOCIATION **BOX OF HEROES**.

SUR INSCRIPTION AU 04 57 58 89 01

ATELIER PRÉCÉDÉ D'UNE VISITE DE L'EXPOSITION « DES SAMOURAÏS AU KAWAII.

HISTOIRE CROISÉE DU JAPON ET DE L'OCCIDENT ».

LA CASCADE DE YUREI DAKI [ET AUTRES ENDROITS À ÉVITER AU JAPON]

Contes par Fred Duvaud. Au Japon, les créatures malveillantes sont nombreuses, survivent à tout, sont partout. Et surtout, elles ont beaucoup d'imagination ! En quelques petites histoires grinçantes et gluantes, Fred Duvaud explore le Japon des yōkai et des yūrei, démons et fantômes qui hantent les heures nocturnes et trompent les apparences.

SAMEDI 18 MAI À 17H

DURÉE : 1H.

SUR INSCRIPTION : 04 76 51 21 82 OU CHARLOTTEILLAUD@ARTSDURECIT.COM

TOTORO, DRAGON BALL ET LES AUTRES

Soirée Cosplay animée par l'association *Box of Heroes*.

Box of Heroes, c'est à l'origine une bande de copains un peu déjantés et animés par la passion de la pop culture, qui se sont rencontrés au hasard des conventions et qui se sont entraînés les uns, les autres dans le monde du cosplay et de la photo, mais qui aiment surtout toucher à tous les aspects de cette culture « geek » et de ses dérivés.

SAMEDI 18 MAI DE 19H À 23H. NUIT DES MUSEES

DURÉE : 4H

**Ouvert samedi 18 mai
de 10h à 23h (y compris les
espaces d'exposition).**

**Dimanche 19 mai
de 10h à 18h.**

Le musée inscrit son action dans la relation de proximité qu'il entretient avec les habitants d'origine et d'adoption des Alpes dauphinoises. Lieu d'investigation de toutes les périodes de l'histoire alpine, il est aussi un espace de réflexion sur notre temps. Chaque année, deux à trois expositions explorent tour à tour les champs de l'archéologie, du patrimoine régional, rural ou industriel.



© Photo Denis Vedelago

■ ■ ■

■ ■ ■

YOKAI, ES-TU LA ?

Créatures surnaturelles de la culture japonaise, les yokai sont parvenus jusqu'à nous par le manga et l'anime. Avant d'être des icônes et des images, ils sont des sensations, des impressions étranges de phénomènes qu'on n'explique pas : un bruit dans la maison, une silhouette au fond d'une forêt, un objet qui semble habité... Et si l'on réveillait nos propres histoires « surnaturelles » pour leur donner chair et vie ?

Atelier pour tous à partir de 10 ans animé par Fred Duvaud

DIMANCHE 19 MAI 10H30 A 12H30

DURÉE : 2H.

SUR INSCRIPTION : 04 76 51 21 82 OU CHARLOTTEILLAUD@ARTSDURECIT.COM

TOUTÈKATA

Plongez dans le monde extraordinaire de l'imaginaire japonais. Le spectacle commence dans le détroit de Chimonoseki, le 25 avril 1185. Il se termine le 24 décembre 2008 par un feu d'artifice au-dessus du château d'Osaka. Des univers sonores singuliers tuilent la parole, histoire de raviver la conscience de faire partie d'un monde habité par des forces et des esprits qui cherchent à nous étreindre... ou à nous distraire.

Contes à partir de 11 ans par Néfissa Bénouniche

DIMANCHE 19 MAI 15H A 16H30

DURÉE : 1H30. SUR INSCRIPTION : 04 76 51 21 82 OU CHARLOTTEILLAUD@ARTSDURECIT.COM



© Photo Valérie Gaillard



MUSÉE DE GRENOBLE

5, place Lavalette – 38000 Grenoble – 04 76 63 44 44 – www.museedegrenoble.fr

CHOREGRAPHIE PAR BRUNO AMIHASTRE

A l'occasion de l'exposition Souvenirs de voyage, la collection Antoine de Galbert, Bruno Amihastre, professeur du département de danse du Conservatoire, mettra en scène une vingtaine de ses élèves dans une chorégraphie proposée dans la galerie centrale et le Patio. Un des thèmes chers à Antoine de Galbert, le corps, sera à l'honneur.

Dans le cadre du cinquantième anniversaire du CRR de Grenoble.

SAMEDI 18 MAI À 21H. NUIT DES MUSEES

DURÉE : 1H

L'ILE DE TULIPATAN

A l'occasion du bicentenaire de la naissance d'Offenbach, dans un crescendo d'éclats de rire, avec un livret délirant, cet opéra bouffe dont le thème central est l'identité sexuelle, s'adonne avec délice aux sujets chéris d'Offenbach : l'exercice du pouvoir, l'intérêt burlesque pour les petites réalités matérielles et bien entendu, la parodie musicale de ses contemporains.

Une proposition de Musée en musique.

Avec les classes d'art lyrique et d'accompagnement du Conservatoire de Grenoble.

SAMEDI 18 MAI À 19H30

ENTRÉE LIBRE DANS LA LIMITE DES PLACES DISPONIBLES.

**Ouvert samedi 18 mai
de 18h30 à minuit
et dimanche 19 mai
de 10h à 18h30**

Créé en 1798, ce musée n'a cessé de s'enrichir pour présenter aujourd'hui plus de 900 œuvres. Un ensemble unique, tant par ses collections d'art ancien que moderne et contemporain, qui permet de parcourir l'histoire de la peinture occidentale. S'ajoute à ces œuvres un fonds d'antiquités égyptiennes étudié et documenté par Champollion, lors de ses séjours à Grenoble.



© Photo Jean-Luc Lacroix



MUSÉUM DE GRENOBLE

1, rue Dolomieu – 38000 Grenoble – 04 76 44 05 35 – www.museum-grenoble.fr

CONTES DES MONDES INCONNUS

Par l'association des mamans conteuses et les Amis du Muséum.

SAMEDI 18 MAI À 15H, 16H ET 17H À L'AUDITORIUM

A VOS BADGES, PRETS, EMBARQUEZ...

Atelier et visite créative avec le capitaine qui vous propose de voyager à bord de l'Osugus pour découvrir les secrets de fabrication de son célèbre badge collector.

SAMEDI 18 MAI DE 15H À 17H30

LE BAR À TISANES

Les Amis du Muséum vous proposent cette année une constellation de tisanes pour un après-midi tout en douceur.

SAMEDI 18 MAI DE 15H À 19H

LA CLASSE, L'ŒUVRE

Les animaux disparus et menacés. Par les élèves de 6^e du collège les Saules à Eybens. Les élèves se font « passeurs de culture » en assurant la médiation des espèces étudiées.

SAMEDI 18 MAI DE 16H À 18H

L'ALLEE AUX SENTEURS

Parcours ludique à la découverte de plantes odorantes, une palette olfactive.

SAMEDI 18 MAI DE 15H À 18H

LES SERRES DU JARDIN DES PLANTES

Découverte des serres et de la collection botanique en compagnie de Sylvain Poletti.

SAMEDI 18 MAI À 17H

ILLUMINÉES PAR VOS LAMPES DE POCHE ET SONORISÉES, LES SERRES SERONT EXCEPTIONNELLEMENT OUVERTES JUSQU'À 22H. NUIT DES MUSEES

**19h-20h : c'est la pause,
le Muséum et la serre sont fermés.**

« LA CULTURE DE LA PREVENTION DES CATASTROPHES AU JAPON »

Conférence par Jean-François Heimburger, chercheur associé au CRE-SAT. Avec l'Association des Amis du Muséum

SAMEDI 18 MAI À 20H30 À L'AUDITORIUM. NUIT DES MUSEES

VISITE NOCTURNE

A la lueur de votre lampe de poche, une découverte du Muséum insolite et dans le noir. N'oubliez pas vos lampes.

SAMEDI 18 MAI DE 22H30 À 23H30. NUIT DES MUSEES

Ouvert samedi 18 mai
de 14h à 19h et de 20h
à minuit (Fermé de 19h à 20h)
et dimanche 19 mai
de 14h à 18h

*Le Muséum de Grenoble figure parmi
Les plus grands muséums de province,
avec près de 1,5 million de spécimens. La
collection de fossiles, minéraux, plantes,
animaux et objets ethnologiques pré-
sente un intérêt croissant du fait des
modifications importantes survenues à
notre planète.*



© Photo CC-BY-NC-ND

MUSÉE DE LA RÉSISTANCE ET DE LA DÉPORTATION DE L'ISÈRE

14, rue Hébert – 38000 Grenoble – 04 76 42 38 53 – www.resistance-en-isere.fr

SOIRÉE RUSSE

Pour clore l'exposition Goulag, le public est invité à découvrir la culture russe ! En se plongeant dans l'atmosphère des cabarets parisiens des années 1920, où les artistes fuyant la Russie ont composé des musiques mélodieuses. En découvrant l'artisanat et l'art russes. Ou en dégustant des produits typiques du pays.

SAMEDI 18 MAI À PARTIR DE 19H30. NUIT DES MUSEES

DURÉE : 2H

19H30 : ACCUEIL DU PUBLIC AUTOUR DE STANDS ET DE L'EXPOSITION DE L'ASSOCIATION OURALPES, VISITE LIBRE DE L'EXPOSITION GOULAG.

20H : CONCERT DU GROUPE TCHAYOK.

EN PARTENARIAT AVEC L'ASSOCIATION OURALPES

LA SOIRÉE SE DÉROULERA DANS LA COUR DU MUSÉE.

ENTRÉE LIBRE DANS LA LIMITE DES PLACES DISPONIBLES.



© Photo Valérie Gaillard

MUSÉE DES TROUPES DE MONTAGNE

Site de la Bastille 38000 Grenoble – 04 76 00 92 25 – www.museedestroupesdemontagne.fr

VISITE DECOUVERTE DU MUSÉE

Visite guidée avec audioguide sur l'histoire des troupes de montagne.

SAMEDI 18 ET DIMANCHE 19 MAI DE 11H À 23H. NUIT DES MUSEES

DURÉE : 45 MINUTES

**Ouvert samedi 18
et dimanche 19 mai
de 11h à 23h**

Initié au cours des années 1960 par des résistants, des déportés et des enseignants, le Musée de la Résistance et de la Déportation devient départemental en 1994. Musée d'histoire, il donne à comprendre l'histoire des années 1939 – 1945 à partir des faits et des vécus locaux et de transmettre les valeurs au nom desquelles des femmes et des hommes ont combattu l'occupant nazi et l'État français du maréchal Pétain. La collection exceptionnelle d'objets, photographies, documents audiovisuels et témoignages est mise en valeur par une muséographie moderne où émotion et réflexion sont tour à tour sollicitées.

Ce musée du ministère des Armées, rattaché à l'état-major de la 27e Brigade d'infanterie de montagne a été créé en 1988. Au sein de l'exposition permanente comme lors des expositions temporaires, le musée met en lumière l'action des troupes alpines depuis le XIX^e siècle, autant lors des guerres mondiales que lors des opérations contemporaines, sans jamais négliger les apports dans les domaines sportifs ou d'étude du milieu alpin.



MUSÉE DE LA CHIMIE

Le Clos Jouvin, 100 montée de la Creuse – 38560 Jarrie – 04 76 68 62 18 – www.ville-jarrie.fr

LE DEFI DE LA TRANSITION ENERGETIQUE

La filière énergie est aujourd'hui en pleine mutation pour répondre aux enjeux sociétaux majeurs des prochaines années. La science et notamment la chimie, jouent un rôle primordial dans de nombreux programmes de recherches sur les énergies nouvelles et pour accompagner la nécessaire transition énergétique. Un état des lieux permet de prendre conscience des aspects socio-économiques et des conséquences environnementales, de l'approvisionnement aux consommations d'énergie. Enfin, l'exposition explore différents projets industriels, territoriaux, associatifs et citoyens qui émergent sur nos territoires. Autour de cette nouvelle exposition, le musée et l'association des Amis du musée de la chimie proposent des visites commentées, des démonstrations diverses autour des énergies, des quiz sur les astuces permettant des économies d'énergie.

SAMEDI 18 ET DIMANCHE 19 MAI DE 14H À 18H

ACCESSIBLE DÈS 11 ANS

TANT QU'IL Y AURA DES ETOILES

La Cie L'Atelier du possible présente un spectacle de conte, ludique et pédagogique autour du thème des astres, de la connaissance du ciel : la cosmogonie, l'astrophysique et l'astronomie. Cette odyssée contée et musicale délivre un message de réconciliation des hommes avec leur planète. Spectacle familial, accessible dès 7 ans.

Ce spectacle s'inscrit dans la programmation culturelle métropolitaine : Une saison dans les étoiles.

SAMEDI 18 MAI À 18H30

DURÉE : 1H ENVIRON

LE SPECTACLE EST PRÉSENTÉ DANS LES CAVES DU CHÂTEAU DE BON REPOS (475, ROUTE DE BON REPOS, JARRIE). RÉSERVATIONS CONSEILLÉES AU 04 76 68 62 18 OU 04 76 68 88 01.



© Photo G. Balestrieri

**Ouvert samedi 18 mai
et dimanche 19 mai
de 14h à 18h**

Situé à Jarrie, au rez-de-chaussée de la mairie dans le parc municipal du Clos Jouvin, le musée se dessine dans l'environnement préservé des anciennes caves voûtées de la maison de maître. Il présente l'histoire de la chimie depuis l'Antiquité et retrace l'histoire, les techniques et les applications de l'industrie chimique du sud de Grenoble, de 1915 à nos jours. Enfin, la chimie du XXI^e siècle, omniprésente dans notre quotidien, indispensable pour répondre aux enjeux de développement durable, est plus que jamais innovante et responsable.



HISTO BUS DAUPHINOIS

2, avenue Charles de Gaulle - 38800 Pont-de-Claix - 06 15 58 65 55 - www.standard216.com

DEAMBULATION LIBRE

Visite libre ou guidée (selon disponibilité) des 3 000 m² d'exposition.

SAMEDI 18 MAI

ACCESSIBLE AUX PERSONNES À MOBILITÉ RÉDUITE

Ouvert samedi 18 mai

de 13h30 à 22 h

et dimanche 19 mai

de 13h30 à 20h

BALADE EN BUS HISTORIQUE

Revivez le voyage à bord d'un autobus ou autocar d'époque.

SAMEDI 18 MAI ET DIMANCHE 19 MAI à 14h30, 15h, 15h30, 16h, 16h30, 17h30, 18h

DURÉE : 20 MINUTES ENVIRON.

TARIF : 1 € ; GRATUIT POUR LES MOINS DE 15 ANS

PLACES LIMITÉES. RÉSERVATION OBLIGATOIRE SUR PLACE, À L'ACCUEIL.

HORAIRES DE DÉPART DONNÉS À TITRE INDICATIF, SOUS RÉSERVE D'ALÉAS MÉCANIQUES IMPOSÉS PAR NOS VÉNÉRABLES VÉHICULES.

Atravers une collection de 37 autobus, autocars et trolleybus, de moteurs Diesels et électriques, de selleries, de girouettes de destinations et de très nombreux documents, le musée présente l'évolution des transports en commun de 1865 à nos jours. A découvrir aussi une maquette du Chemin de fer de La Mure de 23 mètres de long.



© Photo Histo Bus Dauphinois



MUSÉE HÉBERT

Chemin Hébert – 38700 La Tronche – 04 76 42 97 35 – www.musee-hebert.fr

NOCTAMBULATION 4

Le musée Hébert participe à l'opération « La classe, l'œuvre » initiée par le Ministère de la culture. Les élèves latinistes de 5e du collège du Grésivaudan se feront « passeurs de culture » : ils proposent une visite guidée particulière autour de l'œuvre d'Ernest Hébert.

SAMEDI 18 MAI À PARTIR DE 19H30. NUIT DES MUSEES

DURÉE : 1 H 30

GRANDEUR NATURE JOOST SWARTE

Le jardin du peintre Hébert est un petit paradis pour les animaux. On ne les voit pas toujours, mais oiseaux, libellules, poissons, hérons, hérissons, lapins, écureuils, et parfois renards, comme beaucoup d'autres plus discrets, animent le paysage de leur présence. D'un trait de plume, le dessinateur Joost Swarte, a su fixer avec malice ces hôtes clandestins. Des images avec lesquelles vous êtes invités à jouer à l'occasion d'une promenade dans les jardins.

SAMEDI 18 MAI DE 10H À 23H. NUIT DES MUSEES

DIMANCHE 19 MAI DE 10H À 18H

**Ouvert samedi 18 mai
de 10h à 23h
et dimanche 19 mai
de 10h à 18h**

La maison d'été d'Ernest Hébert (1817-1908) avec son mobilier et ses nombreux souvenirs, entourée de beaux jardins, constitue un domaine de charme, rare témoignage de maison d'artiste en Rhône-Alpes. Le bâtiment récemment rénové « De l'autre côté » expose régulièrement des artistes contemporains.



© Photo Valérie Gaillard



MUSÉE DE LA RÉVOLUTION FRANÇAISE

Domaine de Vizille, Place du château - 38220 Vizille - 04 76 68 07 35 - www.domaine-vizille.fr

ENTREZ DANS LE CADRE !

Remontez le temps et prenez la pose devant l'artiste pour vous faire tirer le portrait. Les personnages célèbres de la Révolution française vous laisseront leurs habits et leur place dans le tableau l'instant d'un déclic. Chaque visiteur repartira avec son tirage gratuit.

SAMEDI 18 MAI DE 18H À 20H - DIMANCHE 19 MAI DE 14H À 17H

JAURES RACONTE PAR SON PEUPLE

Sans artifice, à voix nue, Olivier de Robert met son talent de conteur au service d'un personnage presque légendaire en décidant de ne jamais l'incarner mais de le faire vivre à travers les mots et les émotions de ceux qui furent « son » peuple.

SAMEDI 18 MAI À 18H - DURÉE : 1h10. NOMBRE DE PLACES LIMITÉ.

RÉSERVATIONS POSSIBLES AU 04 76 68 53 70.

PATRIMOINE DISPARU : LA BASTILLE

À l'occasion de l'opération « la classe, l'œuvre ! » les élèves de 4^e du collège de Vizille vous présenteront leur maquette de la Bastille en LEGO®. Percez les mystères de la prison.

SAMEDI 18 MAI DE 18H À 20H

Ouvert samedi 18 mai
de 10h à 12h30 et de 13h30 à 20h
et dimanche 19 mai
de 10h à 12h30 et de 13h30 à 18h

Créé en 1983 par le Département de l'Isère, dans la perspective du bicentenaire de 1989, le Musée de la Révolution française est installé dans le château Lesdiguières du Domaine de Vizille. Son originalité est d'être un musée d'histoire fondé sur des œuvres d'art. Ces créations, loin de n'être que de simples illustrations historiques, deviennent par leur intérêt plastique et leur puissance évocatrice, des clés de lecture à une meilleure compréhension des bouleversements et du contexte de l'époque.



© Photo Valérie Gaillard



MUSÉE DE BRESSIEUX

Le Bourg – 38870 Bressieux – 04 74 20 15 45 / 06 64 80 66 12 – www.chateau-bressieux.com

VISITE NOCTURNE

Les Amis de Bressieux vous proposent de visiter le musée qui sera pour l'occasion plongé dans le noir à la seule lueur d'une lampe de poche qui vous sera fournie.

Trois objets anachroniques (qui ne sont pas d'époque) se sont glissés dans le musée, à vous de les retrouver !

SAMEDI 18 MAI DE 15H À 22H. NUIT DES MUSEES

DIMANCHE 19 MAI DE 15H À 19H

TARIF 2€, GRATUIT POUR LES MOINS DE 18 ANS

CONCERT DE LA CANTIL'HOM

La Cantil'hom, chœur masculin de Saint-Siméon-de-Bressieux, interprétera plusieurs chansons soit sur le balcon de la tour Rambaud, situé à côté du musée, soit dans l'église.

SAMEDI 18 MAI À 19H30

DURÉE : 45 MINUTES. RENDEZ-VOUS DEVANT LA MAIRIE.

REPLI DANS L'ÉGLISE EN CAS DE MAUVAIS TEMPS.

**Ouvert samedi 18 mai
de 15h à 22h
et dimanche 19 mai
de 15h à 19h**

*Le musée retrace la vie au château
à travers les objets trouvés lors de
fouilles archéologiques. De nombreux
objets donnés par des particuliers ainsi
qu'une maquette vous permettront d'ima-
giner le site au XIII^e siècle.*



MUSÉE DE LA FAÏENCE FINE

Château de Jarcieu – 151, route de Saint-Sulpice – 38270 Jarcieu – 04 74 79 86 27 – www.chateau-de-jarcieu.com

VISITE DU JARDIN MEDIEVAL ET DU MUSEE

Accès aux expositions et aux animations.

TARIF 5 €, GRATUIT POUR LES ENFANTS ACCOMPAGNÉS D'UN ADULTE.

**Ouvert dimanche 19 mai
de 15h à 18h**

VISITE INTERACTIVE

Un guide conférencier présente de façon ludique la diversité et la richesse des collections du musée de faïence fine de Jarcieu, unique en France.

DIMANCHE 19 MAI, DÉPART À 15H30

DURÉE : ENVIRON 1H

« JAPONISMES EN CERAMIQUE »

Dans le cadre de l'Année du Japon en Isère, cette exposition temporaire propose une évocation de cette révolution esthétique qui ouvrit la voie à l'art nouveau. Car, si l'Extrême-Orient a toujours fasciné les occidentaux, c'est à partir de la seconde moitié du XIX^e siècle, que la découverte des arts du Japon, va très largement influencer les céramistes européens dans un japonisme aux multiples facettes. Pour cette exposition, plus d'une centaine de pièces utilitaires et décoratives issues des réserves du musée illustrent ces japonismes.

JEU-QUESTIONNAIRE

Pour les enfants (8 - 12 ans).

Au cours de ta visite, déjoue les énigmes proposées et deviens un véritable expert !

Installé dans les communs du château, le musée propose un tour de France et quelques incursions en Europe, des arts de la table du XVIII^e siècle, avec la mise au point de cette nouvelle matière céramique, jusqu'aux années 1930, en particulier pour certaines techniques ou mouvements décoratifs tels l'Art nouveau et l'Art déco.

Son originalité réside dans le nombre de manufactures et villes représentées, certaines très célèbres telles Sarreguemines ou Gien, d'autres inédites, Sierck-les-Bains ou Grigny dans le Rhône. Découvrez plus de 600 pièces exceptionnelles, utiles, décoratives, étonnantes, ingénieuses et souvent amusantes. Tasses à moustaches, assiettes à devinettes, à rébus, plats à barbe, dinettes, tirelires et bien d'autres objets vous attendent ! La visite guidée rappelle aussi les vaisseaux de nos mères, grand-mères et de délicieux souvenirs d'enfance !

MUSÉE DES LIQUEURS CHERRY-ROCHER

3, avenue Camille Rocher – 38260 La Côte-Saint-André – 04 74 93 38 10 – www.cherry-rocher.fr

VISITE DU MUSÉE

Visites commentées sur l'histoire de la maison Cherry Rocher de 1705 à nos jours.

Dégustation gratuite des produits du musée avec ou sans alcool (avec modération) à la suite de chaque visite.

VISITES TOUTES LES HEURES.

LE MUSÉE EST ACCESSIBLE AUX PERSONNES À MOBILITÉ RÉDUITE.

**Ouvert samedi 18
et dimanche 19 mai
de 10h à 12h
et de 14h à 18h.**

Ce musée des liqueurs, apéritifs et élixirs est installé dans les bâtiments historiques de la distillerie. La visite se déroule dans les murs d'un ancien monastère où l'on découvre une herboristerie, une cave voûtée qui abrite des cuves de macération en chêne, la salle historique avec ses livres de comptes, la distillerie avec ses alambics en cuivre sans oublier une collection d'affiches anciennes originales.



© ??



MUSÉE HECTOR-BERLIOZ

69, rue de la République – 38260 La Côte-Saint-André – 04 74 20 24 88 – www.musee-hector-berlioz.fr

MYSTERE AU MUSEE

Une enquête policière grandeur nature ! Venez résoudre le mystère de la maison d'Hector en compagnie des agents du musée. Saurez-vous démasquer le coupable ?

SAMEDI 18 MAI À 15H30 / 18H / 20H30. NUIT DES MUSEES

DURÉE : 2 H. SUR INSCRIPTION AU 04 74 20 24 88

CONCERT IMAZ'ELIA

Le quatuor Imaz'Elia fait voyager la langue française en la mélangeant à des sonorités aux couleurs orientales, balkaniques, latinos et andalouses. La guitare (Laetitia David), le violoncelle (Elodie Poirier), la contrebasse (Marc de Sousa) et la batterie (Philippe Danet) installent un climat chaleureux propice à l'émergence d'un chant venu d'ailleurs.

DIMANCHE 19 MAI À 16H30

DURÉE : 1H. DANS LA LIMITE DES PLACES DISPONIBLES.

« LES AMOURS DE BERLIOZ »

Venez découvrir « Les Amours de Berlioz » lors d'une visite guidée à travers les pièces de la maison-musée. Par Steve Vachet.

DIMANCHE 19 MAI À 15H

DURÉE : 1H. DANS LA LIMITE DES PLACES DISPONIBLES

**Ouvert samedi 18 mai
de 10h à 12h30 et de 13h30 à 22h
et dimanche 19 mai de 10h à 12h30
et de 13h30 à 18h**

Installé dans la maison natale du compositeur, le musée présente une importante collection évoquant Hector Berlioz : l'univers familial, ses relations au monde de la musique, ses voyages et concerts à travers l'Europe. Des systèmes interactifs font découvrir, aux petits comme aux grands, l'interprétation de l'œuvre du compositeur au cours des siècles.



© Photo Valérie Gaillard

MUSÉE RURAL D'ARTS ET TRADITIONS POPULAIRES « LA COMBA D'AUTRAFÉ »

Le Mas Montacol - 38190 La Combe-de-Lancey - 06 17 21 92 67 - www.musees.le-gresivaudan.fr

Ouvert samedi 18 mai
de 14h à 21h
et dimanche 19 mai
de 14h à 18h

BALADE DECOUVERTE FLORALE

Venez découvrir la flore locale encadrée par un accompagnateur en moyenne montagne. Ce circuit de deux heures vous permettra d'avoir un nouveau regard sur le milieu naturel. Vous partirez du musée et atteindrez le hameau des Carrellières puis reviendrez par un sentier au musée.

SAMEDI 18 MAI À 15 H / DURÉE : 2 H. SUR RÉSERVATION AU 06 17 21 92 67.

15 PERSONNES MAXIMUM - LE PORT DE CHAUSSURES DE RANDONNÉE EST RECOMMANDÉ.

FABRICATION DE BEURRE A LA BARATTE

Venez fabriquer du beurre de manière traditionnelle en barattant de la crème. Un temps convivial sera consacré après le travail pour profiter d'une dégustation bien méritée, autour du verre de l'amitié !

SAMEDI 18 MAI À 18H / DURÉE : 1 H

DIMANCHE 19 MAI À 16H30 / DURÉE : 30 MN

LECTURE A DEUX VOIX

Plongez dans la vie des paysans de la Combe-de-Lancey et du Grésivaudan en écoutant les histoires locales ...

SAMEDI 18 MAI À 19 H / DURÉE : 30 MINUTES

VISITE INSOLITE A LA LUMIERE D'AUTREFOIS

Participez à la visite guidée du musée de manière insolite plongée dans le noir et accompagnée d'une seule et unique lumière. Le musée vous apparaîtra sous un angle nouveau. Garantie sans fantôme ou presque ...

SAMEDI 18 MAI À 20H. NUIT DES MUSEES / DURÉE : 1 H

LECTURE DE PAYSAGE

Dans le cadre de Paysage → Paysages Saison 3

Depuis le balcon de la Combe de Lancey, nous vous proposons de découvrir les mutations qui ont marqué la vallée du Grésivaudan, tant sur le plan géologique avec la langue glaciaire que sur le plan humain et les modifications apportées par l'homme. Comme vous le découvrirez, le plus beau jardin de France a, depuis Louis XII, subi bien des changements. C'est depuis cet observatoire privilégié que nous vous offrirons une lecture de paysage sur l'ensemble de la vallée de Fort Barraux à la ville de Grenoble.

DIMANCHE 19 MAI À 15 H / DURÉE : 1 H

FABRICATION DE CORDE

Le Grésivaudan est un territoire sur lequel était cultivé du chanvre. Cela permettait de produire du tissu et des cordes utiles pour l'agriculture. C'est à cette démonstration de savoir-faire que nous vous proposons d'assister !

DIMANCHE 19 MAI À 17H / DURÉE : 30 MINUTES

Installé depuis 1988, dans les annexes du Château, le musée rural de la combe de Lancey présente une riche collection d'objets et outils illustrant la vie d'autrefois dans les hameaux des balcons de Belledonne.

Plus de 1 300 objets illustrent cinq thématiques : des activités disparues (ganterie, sabotier, forgeron, travail du chanvre...), la vie quotidienne et l'habitat, l'agriculture de montagne, l'histoire du village (de 14/18 à Monseigneur Dupanloup) et la nature (géologie et faune). Venez découvrir cette histoire riche et passionnante à travers une visite entièrement guidée.



FORGES ET MOULINS DE PINSOT

Rue Louise Barnier Pinsot – 38580 Haut-Bréda – 04 76 13 53 59 – www.forgesmoulins.com – www.musees.le-gresivaudan.fr

fr

DÉMONSTRATIONS DE SAVOIR-FAIRE

Au cœur des moulins encore actionnés de nos jours uniquement par la force de l'eau, vous assisterez à différentes pratiques exercées depuis des décennies, telles que le façonnage d'outils au marteau hydraulique de la forge (martinet), les pressées d'huile de noix (suivie d'une dégustation !) ou encore la fabrication de farine à la meule de pierre.

SAMEDI 18 ET DIMANCHE 19 MAI. NUIT DES MUSEES

VISITES ACCESSIBLES AUX PERSONNES EN SITUATION DE HANDICAP

(À L'EXCEPTION DU MOULIN À FARINE POUR LES PERSONNES EN FAUTEUIL).

SALON DE L'OUTIL DECHAÎNE : 14^e EDITION

Le grand classique des forges et moulins. Salon dédié à la création de sculptures réalisées avec de vieux outils forgés et éléments métalliques divers, "l'outil déchaîné" s'ouvre cette année aux créations des enfants avec un Prix du Public spécial "artistes en herbe". L'occasion de découvrir la "folle imagination" de ces artistes sculpteurs qui redonnent une seconde vie aux outils de nos aïeux.

SAMEDI 18 ET DIMANCHE 19 MAI

ANIMATION AUTOUR DU FOUR À PAIN COMMUNAL

Le rendez-vous des gourmands ... Sur l'ensemble du week-end, le four à pain va chauffer en continu pour proposer à nos visiteurs pains et pâtisseries ...

Organisée par l'Association AFMAPA.

SAMEDI 18 ET DIMANCHE 19 MAI DE 14H À 18H

«VIENS VOIR LA HAUT» - BOUT ET PRAILLET, SITES NATURELS D'EXCEPTION

La vallée du Haut-Breda est une vallée préservée où l'empreinte de l'homme reste discrète. Au cœur de cette vallée, deux espaces naturels sensibles ont été distingués pour leur biodiversité rare mais fragile. Zoom sur les forêts du Bout et du Praillet, deux sites naturels d'exception protégés au cœur de nos montagnes. Visite libre tout le week-end.

SAMEDI 18 MAI À 17H, INAUGURATION

■■■

**Ouvert samedi 18 mai
de 14h à 20h30
et dimanche 19 mai 2018
de 14h à 18h**

L'écoumusee des Forges et moulins de Pinsot présente un ensemble de trois moulins mis en mouvement par des turbines hydrauliques. Ce musée de site est un témoignage vivant des savoir-faire traditionnels. Moulins agricoles, forges et scierie fonctionnent toujours grâce à la force du torrent, dans un mélange d'odeurs et de battements fascinants. Le parcours commenté offre un éclairage sur les savoir-faire anciens et le travail du fer.



© Photo Stéphane Gal



... FORGES ET MOULINS DE PINSOT

EXPERIENCE DE PAYSAGE D'EAU

Dans le cadre de Paysage → Paysages Saison 3

DÉCOUVERTE DE LA RICHE « HISTOIRE D'EAU », RESSOURCE MAJEURE DE LA VALLÉE DU HAUT-BREDA, À TRAVERS UNE LECTURE DE PAYSAGES COMPLÉTÉE PAR UNE VISITE DE LA CENTRALE HYDROÉLECTRIQUE DE PINSOT.

SAMEDI 18 MAI À 10H

DURÉE : 2H ENVIRON. LA VISITE DE LA CENTRALE SE FAIT UNIQUEMENT SUR RÉSERVATION (DANS LA LIMITE DE 20 PERSONNES) AU 04 76 13 53 59.

MARCH'ALP, DES CHEVALIERS DANS LA MONTAGNE

Dans le cadre de Paysage → Paysages Saison 3

Artisans, sportifs et scientifiques se proposent de faire revivre les gestes et les pratiques des chevaliers de 1515. Démonstrations, animations et conférences permettront de comprendre l'univers des chevaliers, de la forge au champ de bataille.

Évènement organisé conjointement avec les Amis de Bayard dans le cadre d'une expérimentation scientifique portée par l'historien Stéphane Gal (Université Grenoble Alpes-Labex ITEM) et le champion handisport Patrick Céra, avec la participation de Georges Jolliot, batteur d'armure professionnel.

SAMEDI 18 ET DIMANCHE 19 MAI DE 14H À 18H

RANDONNÉE EN ARMURE SUR LE SENTIER DU FER

Dans le cadre de Paysage → Paysages Saison 3

Avec March'Alp, artisans, sportifs et scientifiques se proposent de faire revivre les gestes et les pratiques des chevaliers de 1515. Démonstrations, animations et conférences permettront de comprendre l'univers des chevaliers, de la forge au champ de bataille.

DIMANCHE 19 MAI À 10H

SUR RÉSERVATION (DANS LA LIMITE DE 20 PERSONNES) AU 04 76 13 53 59.

RENDEZ-VOUS À 10H AU MUSÉE.



© Photo Studio Kaliko

MAISON BERGÈS MUSÉE DE LA HOUILLE BLANCHE

40 avenue des papeteries, Lancey - 38190 Villard-Bonnot - 04 38 92 19 60 - www.musee-houille-blanche.fr

« PAPIER PEINT, TOUT UN ART ! »

Dans le cadre de Paysage→Paysages Saison 3

Cette nouvelle exposition présente de beaux exemples de papiers peints datant de la fin du XVIII^e siècle jusque dans les années 1920. Ceux-ci témoignent de l'évolution des pratiques, des goûts et des modes dans ce domaine des arts décoratifs. C'est aussi l'occasion de redécouvrir les papiers peints conservés sur les murs de la Maison Bergès, datant de la fin du XIX^e siècle, issus des grandes manufactures françaises de cette période telles que Leroy, Grantil, la Société française de Papiers peints, mais aussi anglais.

VISITES GUIDÉES

Visite guidée de l'exposition temporaire par Sylvie Vincent, commissaire de l'exposition.

SAMEDI 18 MAI À 15H30 ET À 20H. NUIT DES MUSEES

DIMANCHE 19 MAI À 15H30

DURÉE : 1h

ATELIERS DE SERIGRAPHIE

Découverte de l'art de la sérigraphie et de ses techniques avec l'association 17 17. Impression en direct de ballons de baudruce qui seront distribués au public.

SAMEDI 18 MAI DE 15H À 19H30

DIMANCHE 19 MAI DE 14H30 À 17H30

LA CANTINE TOQUÉE (FOOD TRUCK) SERA PRÉSENTE À PARTIR DE 18H LE SAMEDI, MAIS AUSSI LE DIMANCHE DÈS LA FIN DE MATINÉE, POUR VOUS PERMETTRE DE VOUS RESTAURER AVEC SES « PETITS PLATS » ET SES GÂTEAUX, FAITS MAISON.

**Ouvert samedi 18 mai
de 10h à 22h
et dimanche 19 mai
de 10h à 18h**

Ce musée est installé dans la belle et singulière maison de l'ingénieur innovateur Aristide Bergès (1833-1904). La présentation est axée sur ce personnage, ses défis techniques autour des hautes chutes et de l'hydroélectricité et le développement de son usine de papeterie. À ce pan technique et industriel, s'ajoute une approche plus intimiste autour de la vie de la famille, et plus artistique avec la présence d'œuvres d'Alfons Mucha, grand maître de l'Art Nouveau, qui a résidé plusieurs fois à Lancey.



© Photo Denis Vinçon

MAISON DU PATRIMOINE

Montée de la cure – 38118 Hières-sur-Amby – 04 74 95 19 10 – www.musee-larina-hieres.com

MUSÉE LUDIQUE ET REGARD SUR LES ESPACES NATURELS SENSIBLES

Le musée archéologique de Hières-sur-Amby est ouvert gratuitement tout le week-end. Un livret jeu sera mis à disposition des familles pour découvrir les espaces d'exposition de manière ludique et amusante.

Les visiteurs pourront également bénéficier de l'exposition temporaire « les Espaces Naturels prennent la pose ».

SAMEDI 18 ET DIMANCHE 19 MAI

Ouvert samedi 18
et dimanche 19 mai
de 14h à 18h

La Maison du Patrimoine offre au regard un parcours neuf et original sur les peuples qui ont écrit l'histoire de l'Isle Crémieu. Conçu pour faciliter la compréhension de l'archéologie et la relation de l'homme à son milieu, le musée retrace l'histoire de l'occupation humaine de la région de la préhistoire au début du Moyen Âge. Au fil d'une chronologie simple et illustrée se dévoilent la vie quotidienne, les modes de vie, les conflits et rites funéraires des populations qui se sont succédé sur le territoire. Armement, parures, artisanat, sépulture... sont autant d'éléments présents dans l'exposition qui permettent d'apprécier et d'interpréter les évolutions techniques, artistiques et architecturales.

MAISON DE LA PIERRE ET DU CIMENT

1, rue du Rhône – 38390 Montalieu-Vercieu – 04 37 06 10 71 – www.maisondelapierreauciment.fr

JOURNEES DE LA PIERRE

Le programme de ces Journées est dense et riche. Le public est invité à sillonner le territoire pour rencontrer les acteurs de la filière pierre, leurs savoir-faire et découvrir la longue histoire géologique et industrielle des bassins carriers.

Des démonstrations croisées et conférences/projections auront lieu au CFA-UNICEM de Montalieu-Vercieu.

SAMEDI 18 MAI DE 14H À 18H

De nombreuses visites techniques et patrimoniales sont organisées sur les communes du bassin carrier de Montalieu/Villebois.

SAMEDI 18 ET DIMANCHE 19 MAI DE 14H À 18H

PROGRAMME COMPLET DISPONIBLE : www.maisondelapierreauciment.fr

Ouvert samedi 18
et dimanche 19 mai
de 14h à 18h

Ce lieu original met en valeur le patrimoine industriel de la pierre et de ses savoir-faire. L'exposition permanente dresse un portrait sensible des pierres du pays, de l'histoire des techniques et celle des hommes qui, d'hier à aujourd'hui, se sont penchés sur ce matériau. Découvrez également l'espace d'exposition dédié au ciment ; des nouveaux outils ludiques et interactifs sont présentés pour retracer l'épopée industrielle du ciment et pour comprendre les grands défis de demain.



MAISON RAVIER

302, rue Auguste Ravier – 38510 Morestel – 04 74 80 06 80 – www.maisonravier.fr

RETROSPECTIVE JEAN VINAY (1907-1978)

Le musée de Saint-Antoine-l'Abbaye possède une riche collection d'œuvres du peintre Jean Vinay. Cette saison, une sélection d'œuvres est présentée à la Maison Ravier. Véritable rétrospective de l'œuvre de l'artiste dauphinois, l'exposition est une invitation à remonter le fil de sa vie depuis sa première découverte de Paris, et son séjour en Afrique du Nord, jusqu'aux dernières années à L'Albenc en Isère.

SAMEDI 18 ET DIMANCHE 19 MAI DE 14 H À 18 H

TARIF SPÉCIAL : 3 €, GRATUIT ADHÉRENT AMRA, – 18 ANS ET MORESTELLOIS

VISITE-GOUTER ADULTES ET ENFANTS

Visite accompagnée de l'exposition temporaire Jean Vinay pour les adultes et les enfants de 8 à 12 ans (questionnaire ludique à compléter au fil du parcours) ; atelier-dessins pour les plus petits. Un goûter clôturera la séance.

SAMEDI 18 MAI À 15H30

DURÉE : 45 MIN. TARIF : 3 €.

GOÛTER POUR LES ENFANTS FOURNI AVEC 1 BOISSON.

SUR INSCRIPTION AU 04 74 80 06 80, PLACES LIMITÉES.

**Ouvert samedi 18
et dimanche 19 mai
de 14h à 18h**

Attiré par la lumière qui baigne ses environs le peintre pré impressionniste François-Auguste Ravier (1814-1895), s'installe sur les hauteurs de la ville de Morestel. Sa demeure offre un surprenant panorama et se remarque par l'élégance de son architecture et de ses jardins. Depuis 1992, la maison abrite une collection permanente et propose des expositions uniques, offrant aux habitants de la région ainsi qu'aux touristes la possibilité de découvrir des artistes de talents dans un cadre pittoresque.



MUSÉE DES MINÉRAUX MINERALOGICA

3 impasse du Château – 38460 Villemaoirieu – 06 81 40 28 01 - www.mineralogica.com

VISITE / ENQUETE

Il y a 50 ans, Madame Génin, propriétaire du château, disparaissait mystérieusement... Avec le propriétaire actuel et avec l'aide d'articles, essayez de deviner ce qui s'est passé en 1969.

SAMEDI 18 ET DIMANCHE 19 MAI. NUIT DES MUSEES

TARIF SPÉCIAL : ADULTES 5 €, À PARTIR DE 8 ANS 4 €.

TARIF FAMILLE (2 ADULTES + 2 ENFANTS) 12 €.

LE BAR EN TERRASSE SERA OUVERT AUSSI DE 20H À 23H.

POUR PLUS D'INFORMATIONS, VOIR LE SITE INTERNET.

**Ouvert samedi 18 mai
de 10h à 12h,
de 14h à 18h30 et de 20h à 23h
et dimanche 19 mai de 10h à 12h
et de 14h à 18h30**

Avec plus de 1 400 échantillons exposés, le musée est la référence pour toute la région Auvergne-Rhône-Alpes. Il présente de nombreux échantillons récoltés au XIXe siècle et des documents ou objets anciens (cartes postales, lettre de minéralogistes, maquettes de mine, jetons et médailles...). Sa situation dans le château templier de Montiracle (Label Patrimoine en Isère) ajoute à l'intérêt du lieu.



VILLA DE LICINIUS

1, rue de Bourbourey – 38550 Clonas-sur-Varèze – 04 74 84 91 44 / 04 74 87 72 05 – www.clonas.fr

VESTIGES D'UN VILLAGE GALLO-ROMAIN

Exposition du matériel archéologique trouvé lors de la construction de la centrale nucléaire Saint-Alban / Saint-Maurice l'Exil. Exposition et film sur les ponts perdus de Vienne et atelier pour les enfants.

Ouvert samedi 18
et dimanche 19 mai
de 14h30 à 18h30.

Le site permet d'apprécier, entre autres vestiges, une mosaïque polychrome de plus de 67m² représentant le Dieu Océan. Datant du II^e siècle, le pavement ornaît le sol de la salle de réception d'une grande villa romaine. Une inscription gravée sur un tombeau nous livre le nom du propriétaire : Licinius. Visite du jardin romain « des Plantes et des Dieux ».



© Photo Tressages pas sages

Les musées de Vienne, répartis sur cinq sites, retracent l'histoire de la ville du Néolithique au XX^e siècle. Des pièces exceptionnelles comme la frise du théâtre (I^{er} siècle) ou le trésor d'argent (III^e siècle) côtoient des témoignages émouvants de la vie des Viennois. Les monuments qui abritent ces collections constituent un musée d'architecture : théâtre antique, ancienne église paléochrétienne Saint-Pierre ou encore cloître roman de Saint-André-le-Bas.

ÉGLISE ET CLOÎTRE ROMAN SAINT-ANDRÉ-LE-BAS

Place du Jeu de Paume – 38200 Vienne – 04 74 78 71 04 – www.musees-vienne.fr

TRESSAGES PAS SAGES

« La vannerie me propose d'établir un dialogue direct avec la matière : je mets la technique au service de ma créativité. J'explore des techniques de vannerie traditionnelle de différents pays pour les faire dialoguer avec les matériaux locaux. [...] À partir de branches, de tiges et de lianes glanées dans le massif du Pilat en région Rhône-Alpes, je tresse à la main des paniers et des objets décoratifs et utilitaires. Chacune de mes réalisations est unique et non calibrée, par respect des formes et forces initiales des matériaux utilisés. J'apprécie particulièrement de donner naissance à des objets en partant de végétaux habituellement négligés. Clématite sauvage, saule, osier, lierre, ronce, genêt, noisetier, châtaignier, jonc, bambou, bruyère, chaque essence a ses particularités et trouve sa place dans les Tressages pas sages. »

www.tressages-pas-sages.com

DIMANCHE 19 MAI DE 14H30 À 16H30

DURÉE : 2H

TOUT PUBLIC – DANS LA LIMITE DES PLACES DISPONIBLES (15 PERSONNES)

LAURENT LE DEUNFF, ANIMAUX FABULEUX, CREATURES IMAGINAIRES

Laurent Le Deunff (né en 1977, vit et travaille à Bordeaux) développe un lexique artistique ayant pour prédilection des motifs inspirés par la nature, embrassant aussi bien des figures animalières (chouette, morse, ours, cerf...) que des objets naturels revisités par la main de l'homme (massue, silex, dents d'animaux sculptées...). Si ses sculptures se caractérisent par l'emploi de matériaux bruts, notamment le bois massif que l'artiste n'hésite pas à tailler directement, ses dessins quant à eux, témoignent d'une extrême finesse du trait. À Vienne, Laurent Le Deunff développe un projet inédit qui se déploie à la fois au Centre d'art contemporain La Halle des bouchers et au cloître Saint-André-le-Bas.

DU MARDI AU DIMANCHE DE 9H30 À 18H

TOUT PUBLIC

■■■

**Ouvert samedi 18 mai
de 9h30 à 18h
et de 20h à 23h
et dimanche 19 mai
de 9h30 à 18h**

Cet édifice, et l'église toute proche, *faisaient partie d'une riche et puissante abbaye, fondée au VI^e siècle. Chapelle du palais du roi Boson à la fin du IX^e siècle, l'église fut remaniée aux XI^e et XII^e siècles. Elle est surtout remarquable par son ornementation sculptée de style roman. Le cloître, construit au XII^e siècle et récemment restauré, est lui aussi richement orné de colonnettes et de chapiteaux sculptés. Sur les murs, d'exceptionnelles collections de pierres funéraires inscrites (V^e – XII^e / XIV^e siècles) sont présentées. Deux salles sont dédiées aux expositions temporaires organisées toute l'année.*

... ÉGLISE ET CLOÎTRE ROMAN SAINT-ANDRÉ-LE-BAS

VISITE ITINERANTE

Visite itinérante de l'exposition de Laurent Le Deunff au cloître et au Centre d'art contemporain.

SAMEDI 18 MAI, RENDEZ-VOUS À 15H AU CLOÎTRE SAINT-ANDRÉ-LE-BAS

DURÉE : 1H30. TOUT PUBLIC - DANS LA LIMITE DES PLACES DISPONIBLES (30 PLACES)

MISE EN LUMIÈRE DU CLOÎTRE SAINT-ANDRÉ-LE-BAS

Par l'Asso Lumière, Association des étudiants et Anciens de la Licence Professionnelle Conception et Management en Éclairage de iaelyon - Université Jean Moulin. Elle organise notamment des actions pédagogiques à destination des étudiants et des rencontres entre étudiants et professionnels. Elle réalise également des prestations d'éclairage événementiel.

SAMEDI 18 MAI DE 21H À 23H. NUIT DES MUSEES

MUSÉE ARCHÉOLOGIQUE, ÉGLISE SAINT-PIERRE

Place Saint-Pierre - 38200 Vienne - 04 74 78 71 16 - www.musees-vienne.fr

INTERLUDES MUSICAUX

Par le duo Ishtar, Musiques à Cordes Désorientées

ISHTAR c'est la rencontre de Maëlle Duchemin et Maëlle Coulange, deux musiciennes passionnées par les nouvelles musiques traditionnelles. Ensemble, elles tissent de leurs cordes un univers ciselé et poétique où se mêlent des compositions instrumentales, des improvisations et des chants puisés dans le creuset des musiques modales de la Grande Méditerranée. Leur musique est un dialogue entre les cordes de la harpe, les sonorités orientales du oud et les accents balkaniques du cistre. Les voix chantent en grec, en anglais, en occitan ou en turc, osant des rapprochements entre des univers musicaux éloignés dans l'espace et le temps.

SAMEDI 18 MAI DE 21H À 23H. NUIT DES MUSEES

INTERLUDES DE 30 MINUTES. TOUT PUBLIC - DANS LA LIMITE DES PLACES DISPONIBLES

CARTE BLANCHE A LA CIE L'AIGRETTE

Danse contemporaine (Chorégraphe : Estelle Olivier, Violoncelliste : Lucie Lacour) par le groupe amateurs du Centre de danse Pulcinella.

DIMANCHE 19 MAI À 15H ET À 17H

TOUT PUBLIC - DANS LA LIMITE DES PLACES DISPONIBLES

**Ouvert samedi 18 mai
de 9h30 à 18h
et de 20h à 23h
et dimanche 19 mai
de 9h30 à 18h**

Fondée au V^e siècle, cette église compte parmi les plus anciennes de France. Remaniée au XII^e siècle (clocher-porche, grandes arcades), elle a gardé de son état original son plan basilical et son décor d'arcatures murales. Depuis le XIX^e siècle, elle abrite un musée archéologique présentant sculptures, monuments et mosaïques antiques ainsi que plusieurs pièces médiévales.



© Photo Musées de Vienne



MUSÉE DES BEAUX-ARTS ET D'ARCHÉOLOGIE

Place de Miremont - 38200 Vienne - 04 74 78 71 04 - www.musees-vienne.fr

CONCERT PRELUDE À LA NUIT DES MUSEES

Dans son traditionnel concert prélude à la Nuit des Musées, le Conservatoire de Musique et Danse de Vienne vous propose de découvrir le salon des peintures au son du piano et du violon...

VENDREDI 17 MAI À 21H

DURÉE : 1H. TOUT PUBLIC

DANS LA LIMITE DES PLACES DISPONIBLES (100 PLACES)

PIANO LIBRE

Pianistes ? Venez jouer un morceau sur un piano à queue dans l'écrin exceptionnel du salon des peintures.

TOUT PUBLIC - SUR DEMANDE AUPRÈS DE L'AGENT D'ACCUEIL

SAMEDI 18 ET DIMANCHE 19 MAI EN CONTINU.

« COIFFURES ET COSTUMES ROMAINS »

Découvrez la collection archéologique du musée des Beaux-arts et d'Archéologie et costumez-vous comme un romain !

JEUNE PUBLIC - DANS LA LIMITE DES PLACES DISPONIBLES

SAMEDI 18 MAI DE 14H À 17H EN CONTINU

Ouvert samedi 18 mai
de 9h30 à 18h
et de 20h à 23h
et dimanche 19 mai
de 9h30 à 18h

Situé au premier étage de l'ancienne halle aux grains construite en 1823, le musée abrite de riches collections archéologiques locales du Néolithique à l'époque médiévale mais aussi un bel ensemble de faïences françaises. La collection de peintures, dont l'accrochage évoque les Salons du XIX^e siècle, rassemble des œuvres du XVI^e au début du XX^e siècle dont une partie porte la signature d'artistes viennois ou dauphinois.



MUSÉE DE L'INDUSTRIE TEXTILE

Musée en cours de déménagement - www.musees-vienne.fr

« DE LA GÈRE AU MUSEE ».

En préfiguration du musée, découvrez la vallée de la Gère, berceau de l'industrie drapière viennoise, et ses paysages variés (barrage, pont médiéval, maisons Renaissance, anciennes usines réhabilitées) à travers une visite qui vous conduira jusqu'au musée de l'Industrie textile.

DIMANCHE 19 MAI À 11H

DURÉE : 1h30. RENDEZ-VOUS À LA SALLE DU PATRIMOINE,

PLACE DU JEU DE PAUME.

TOUT PUBLIC

SUR RÉSERVATION AU 04 74 78 71 04 (LIMITÉ À 30 PERSONNES)

Ouvert samedi 19
et dimanche 20 mai
de 9h30 à 12h30
et de 13h30 à 18h.

Le musée de la Draperie et ses machines font peau neuve et déménagent pour retrouver la vallée de la Gère, berceau de l'industrie textile viennoise qui a fait la renommée de la ville du XVIII^e au XX^e siècle. Retrouvez-les dans une toute nouvelle scénographie et un parcours de visite repensé au sein de l'ancienne usine Proplan, en fin d'année 2019. Pour préfigurer cette ouverture, les musées de Vienne mettent la Gère à l'honneur en proposant des visites spécifiques.



LA MINE IMAGE

Route des quatre galeries – 38770 La Motte-d'Aveillans – 04 76 30 68 74 – www.mine-image.com

VOYAGES DANS L'HISTOIRE ET L'IMAGINAIRE

Dans le cadre de Paysage → Paysages Saison 3

Après la visite du musée, balade contée aux alentours du musée et dans les rues de la Motte-d'Aveillans autour de contes traditionnels racontés et mis en résonnance avec des faits historiques par Marie-Hélène Gendrin

En collaboration avec le Centre des Arts du Récit, avec le soutien du Département de l'Isère.

DIMANCHE 19 MAI À 14H45 / DURÉE : 3H30. TARIF : 5.50€

SUR RÉSERVATION AU 04 76 30 68 74 ou la.mine.image@wanadoo.fr

VISITES GUIDEES

L'histoire de la formation et de l'extraction du charbon d'anthracite et celle des hommes se racontent dans le creux d'une galerie authentique, par un guide, qui vous présentera l'univers fascinant des gueules noires. Entrez dans le monde du «peuple de la nuit » et venez découvrir l'évolution des techniques de travail, mais aussi, la dimension sociale et humaine du métier de mineur de fond.

SAMEDI 18 ET DIMANCHE 19 MAI À 14H, 15H, ET 16H / DURÉE : 1 H. TARIF : 4€

LA GUERRE DES SALAMANDRES

D'après le roman de Karel Capek lecture scénique pour quatre comédiens et une salamandre par Golem-Théâtre/association Hôtel Europa.

SAMEDI 18 MAI À 17H / DURÉE : 1H45. TARIF : PARTICIPATION AU CHAPEAU

**Ouvert samedi 18
et dimanche 19 mai
de 13h30 à 18h.**

Ce site minier souterrain propose un cheminement à l'intérieur de galeries aménagées et une exposition retraçant plus de 1 000 ans d'exploitation du charbon sur le plateau Matheysin. Ce monde vous est conté par des guides de façon insolite et riche d'anecdotes.



© Photo La Mine Image



MAISON DU PATRIMOINE

Les Payas – 38970 Pellafol – 06 82 94 13 70 – www.musee-pellafol.com

ATELIER POTERIE

Avec Hélène Gonzalès.
SAMEDI 18 MAI DE 14H À 17H

EXPOSITION PHOTO

DE JEAN PAUL BORDERIE

Clichés de personnages de Côte d'Ivoire.
SAMEDI 18 ET 19 MAI DE 15H À 19H

CONCERT

Avec le groupe musical TAÏGA. Saxophone et accordéon, inspirés de la musique des Balkans.
SAMEDI 18 MAI DE 15H À 17H

ATELIER PEINTURE

Animé par le peintre Philippe Mauduit, initiation à la peinture sur tôle et aérographie. Philippe Mauduit exerce son talent de peintre principalement en réalisant des peintures personnalisées sur des avions de tourisme.
SAMEDI 18 MAI DE 14H À 17H

DEGUSTATION

La Maison du Patrimoine vous invite à une dégustation de produits locaux et à partager un pot de l'amitié. Produits locaux cuits au four banal et dégustés sur place.
SAMEDI 18 MAI À PARTIR DE 17H

Ouvert samedi 18 mai
de 14h à 18h
et dimanche 19 mai
de 15h à 19h

Installé dans une maison ancienne qui abritait un estaminet et la forge du hameau des Payas, le musée évoque la vie d'autrefois et les épisodes importants de l'histoire contemporaine locale (construction du barrage du Sautet, catastrophe aérienne de l'Obiou...). De nombreux objets, des reconstitutions et surtout une visite accompagnée et commentée méritent que l'on s'y attarde.



© Photo Musée Matheysin



MUSÉE MATHEYSIN

Rue Colonel Escallon – 38350 La Mure – 04 76 30 98 15 – www.lamure.fr – Facebook musée matheysin

« LE PLATEAU ET LES GANTS, MODE(S) & TRAVAUX »

Exposition présentée du 12 avril au 30 septembre 2019

La ganterie a marqué l'industrie iséroise et particulièrement celle de la Matheysine durant plus d'un siècle (1850/1960). Parmi les ateliers actifs dans la première moitié du vingtième siècle, comptaient notamment la ganterie Perrin (peau) à La Mure et un atelier Valisère (la filière tissu de Perrin) à La Motte-d'Aveillans. Le Musée matheysin raconte et illustre cet artisanat qui donna du travail aux couturières locales en atelier et surtout à domicile. Couper la peau de chevreau était aussi un travail d'appoint pour bon nombre de Matheysins. Aux photos de ces ouvriers, s'ajoutent de nombreuses paires de gants et d'accessoires issus de la Matheysine et prêtés par des particuliers, le Musée dauphinois, le gantier Jean Strazzeri (Meilleur ouvrier de France), l'association de sauvegarde du gant de Grenoble (ASP2G) ou encore de ARhome (Musée A. Raymond). Si le gant est moins présent dans nos tenues vestimentaires, c'est un article qui accompagne nos activités : travail, loisirs, sports... le public pourra découvrir les gants du champion du monde de boxe René Jacquot ou du pilote de rallye Bruno Saby.

VISITES GUIDÉES

De l'exposition temporaire

SAMEDI ET DIMANCHE À 14H / DURÉE : 1H ENVIRON

DEMONSTRATION DE FABRICATION DE GANTS

Meilleur ouvrier de France, Jean Strazzeri est un des derniers gantiers grenoblois. Le temps d'un après-midi, il délaissera son atelier de Fontaine et sa boutique rue Voltaire à Grenoble (« gants Lesdiguières ») pour venir expliquer par le geste la fabrication des gants.

SAMEDI 18 MAI À PARTIR DE 15H / DURÉE : 1H30 ENVIRON

« LA FAMILLE PERRIN DE NANTES-EN-RATTIER ET L'HISTOIRE DU GANT DE GRENOBLE »

Conférence de Danièle Vuarchez qui a enquêté dans le village natal des Perrin pour restituer au public le parcours extraordinaire de cette dynastie de gantiers grenoblois restés fidèles à la Matheysine.

DIMANCHE 19 MAI 15H30 / DURÉE : 1H30. ENTRÉE LIBRE

GARANJOUR EN MUSIQUE

Dans le cadre de Paysage → Paysages Saison 3

Au théâtre de La Mure en lien avec le Musée matheysin, les élèves de l'école municipale de musique rendent hommage au peintre isérois Garanjour avec une création du compositeur cubain Yanier Hechavarría Mayas accueilli en résidence.

DIMANCHE 19 MAI À 18H / DURÉE : 1H15 ENVIRON. ENTRÉE LIBRE

RENSEIGNEMENTS : ÉCOLE DE MUSIQUE DE LA MURE 04 76 81 27 15

ET LA MURE CINÉMA THÉÂTRE 04 76 30 96 03

Ouvert samedi 18 mai
et dimanche 19 mai
de 14h à 18h

Au cœur de la vieille ville, le plus ancien monument de La Mure (probable château delphinal) représente le patrimoine de la Matheysine, du Beaumont et du Valbonnais. L'archéologie et les guerres de Religion précèdent les salles des mineurs, paysans, gantiers et colporteurs. La fin du parcours présente des artistes régionaux sans oublier le compositeur Olivier Messiaen (1908-1992).



© Photo Musée Matheysin



MUSÉE DU RIVIER ESPACE YORK MALLORY

Le Rivier d'Allemont, route des cols – 38114 Allemont – 04 76 79 83 06 / 04 76 80 70 30 / 04 76 80 71 60 – www.allemont.fr

VISITES LIBRES

Visites libres du musée tout le week-end.

**Ouvert samedi 18
et dimanche 19 mai
de 11h à 12h30
et de 15h à 18h30**

Le bouquetin des Alpes est ici à l'honneur : sa sauvegarde, sa morphologie, son habitat et son alimentation au fil des saisons, sa vie sociale, ses prédateurs, son suivi scientifique dans le massif de Belledonne sont autant de thèmes abordés. Cet espace retrace également la disparition en novembre 1944 du grand maréchal de l'air britannique, Sir Trafford Leigh-Mallory, lors d'un mystérieux accident d'avion au-dessus du Rivier d'Allemont.

Oisans >>>> Bourg-d'Oisans (Le)



MUSÉE DES MINÉRAUX ET DE LA FAUNE DES ALPES

Place de l'église – 38520 Bourg-d'Oisans – 04 76 80 27 54 – www.musee-bourgdoisans.fr

« LE LAC D'OISANS ET SA RUPTURE DE 1219 »

Conférence par Marie-Christine Bailly-Maitre, directrice de recherche Emérite au CNRS. La catastrophe de 1219 qui provoque l'inondation de Grenoble et les lacs intermittents.

SAMEDI 18 MAI À 15H

DURÉE : 1h30

**Ouvert samedi 18
et dimanche 19 mai
de 14h à 18h**

Ce musée présente la première collection française de minéraux alpins. Un espace zoologique présente la faune des Alpes avec plus de 140 animaux représentés dans une exposition étonnamment vivante. La richesse de sa collection minéralogique et le dynamisme de la mise en scène de l'espace faune en font un formidable espace de découverte du patrimoine naturel et culturel de l'Oisans. Le musée est membre de la Route des Savoie-Faire de l'Oisans.

MUSÉE EDF HYDRÉLEC

Route du Lac - Le Verney - 38114 Vaujany - +33 (0)4 76 80 78 00 - www.musee-edf-hydrelec.fr

« LE COURANT PASSE DANS LA ROMANCHE »

Trois personnages un rien décalés entraînent les visiteurs-spectateurs dans l'aventure de l'hydroélectricité et du passé industriel de la vallée de la Romanche.

Le spectacle déambule au fil du musée, d'un personnage à l'autre. Ambre, qui est-elle ? Timide et modeste elle va remodeler l'aspect de nos vallées et bouleverser la face du monde. Et que raconte ce jeune homme témoin du développement de la vallée de la Romanche, fasciné par Charles-Albert Keller ? Il nous ramène en 1904. Quant au cadre de la Société Keller et Leleux, qui vit avec sa famille au rez-de-chaussée de la maison sur pilotis... pourquoi veut-il monter d'un étage ?

Des personnages qui se remettent en scène toutes les 30 minutes et entraînent les visiteurs jusqu'à l'exposition « Les Vernes, 100 ans d'histoire entre souvenirs et devenir », qui met à l'honneur cette centrale hydroélectrique classée au titre des Monuments historiques.

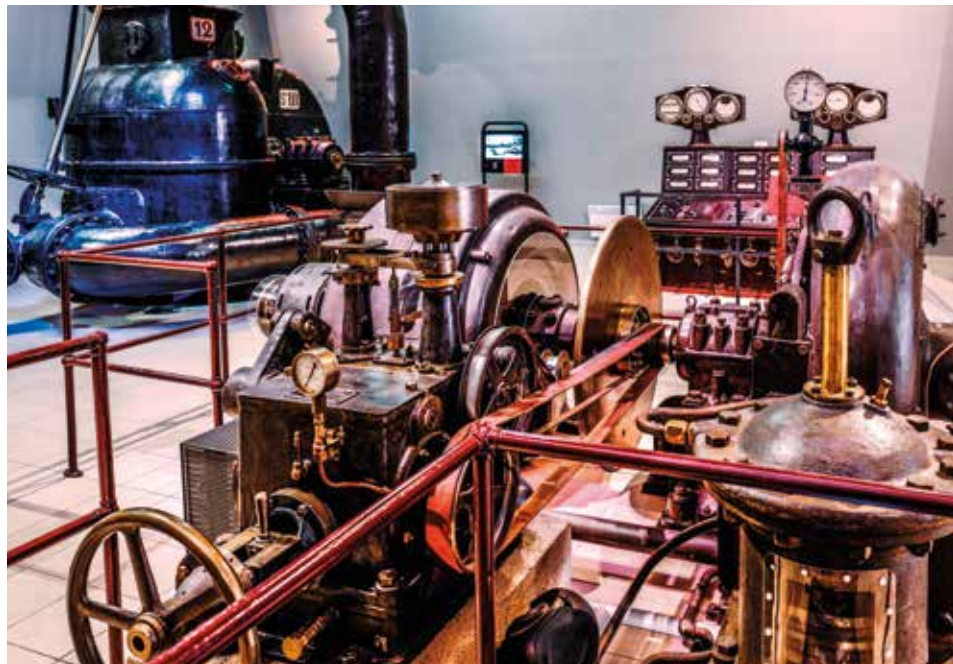
Création et interprétation : compagnie Pascal Servet Conception

Ouvert samedi 18 mai
de 18h à 23h

Le Musée EDF Hydrélec est le seul musée en France entièrement dédié à l'hydroélectricité. Son parcours scénographique retrace l'épopée de la production électrique. Il rend hommage aux scientifiques, ingénieurs, techniciens ou manœuvres qui ont participé à la création des centrales hydroélectriques et des barrages, devenus pour certains d'entre eux, éléments de patrimoine et véritables œuvres d'art.

SAMEDI 18 MAI DE 18H À 23H NUIT DES MUSEES

SPECTACLE DE 30 MINUTES – DÉPART DES SÉANCES TOUTES LES 30 MINUTES – DERNIER DÉPART À 22 H



© Photo EDF - Xavier Popy



MUSÉE DE BOURGOIN-JALLIEU

17, rue Victor Hugo – 38300 Bourgoin-Jallieu – 04 74 28 19 74 – www.bourgoinjallieu.fr

INDIGO, VETEMENTS ET TEXTILES DU MONDE

La nouvelle exposition temporaire ouvre ses portes !

Dans l'histoire de la teinture des textiles, l'indigo occupe une place prépondérante. Créée par la collectionneuse Catherine Legrand, cette exposition vous entraîne dans un tour du monde exceptionnel, du Japon à la France en passant par la Chine, l'Inde, le Moyen-Orient, l'Afrique ou l'Europe de l'Est, dans tous ces pays où le quotidien se teint en indigo. À partir de vêtements de fêtes ou de vêtements modestes de travail, de l'uniforme du postier au kimono du pêcheur, les textiles présentés vous invitent à suivre un périple bleu mettant à l'honneur la richesse des nuances, la variété des formes, des cultures et des identités, tout en démontrant l'universalité de savoir-faire partagés par les teinturiers du monde entier.

RENCONTRE AVEC CATHERINE LEGRAND

Découvrez l'exposition Indigo en compagnie de sa créatrice Catherine Legrand. Cette collectionneuse a, au cours de ces multiples voyages, rassemblé tissus, costumes, parures et photos, une passion qu'elle partagera avec vous au cours de cette visite.

SAMEDI 18 MAI À 15H / DURÉE : 1H. TOUT PUBLIC.

INSCRIPTIONS AUPRÈS DE L'ACCUEIL DU MUSÉE :

04 74 28 19 74 / musee@bourgoinjallieu.fr

VISITE A LA LAMPE TORCHE

L'exposition Indigo sera plongée dans le noir. N'oubliez pas de vous munir de votre lampe torche et suivez les guides ! Ils vous emmèneront à la découverte de quelques pièces emblématiques de l'exposition.

Avec la participation de Marie-Paule Raibaud, fondatrice de l'association « Femmes d'une autre Chine »

SAMEDI 18 MAI À 20H. NUIT DES MUSEES / DURÉE : 1H. TOUT PUBLIC.

INSCRIPTIONS AUPRÈS DE L'ACCUEIL DU MUSÉE :

04 74 28 19 74 / MUSEE@BOURGOINJALLIEU.FR

L'ATELIER DE TEINTURE A L'INDIGO

Durant toute la soirée, Marie Marquet vous accueillera dans l'atelier de teinture à l'indigo du musée pour y expérimenter la création de décors par la technique Shibori. Seul, en famille ou entre amis, chacun repartira avec un carré teint selon cette technique japonaise, vieille de plusieurs siècles ! Par Marie Marquet, teinturière, archéologue et ethnologue, spécialiste de l'histoire des techniques du textile et de l'usage des plantes en teintures.

SAMEDI 18 MAI DE 19H À 23H EN CONTINU. NUIT DES MUSEES / TOUT PUBLIC

ACCUEIL LIBRE ET EN CONTINU, DANS LA LIMITE DES PLACES DISPONIBLES

(12 PERSONNES MAXIMUM EN SIMULTANÉ)

PERFORMANCE DANSÉE

La Compagnie Litécox s'approprie le pigment indigo pour vous offrir une performance dansée imagée et poétique. Un regard décalé, une approche artistique pour découvrir l'exposition autrement !

SAMEDI 18 MAI À 19H15, 21H15 ET 22H15 NUIT DES MUSEES

DURÉE : 30 MIN. TOUT PUBLIC

**Ouvert samedi 18 mai
de 14h à 18h
et de 19h à 23h
et dimanche 19 mai
de 14h à 18h**

Le musée est installé au cœur de la ville, dans l'ancienne chapelle des Antonins (1503) et l'Hôtel-Dieu (XVIII^e siècle). Unique en Rhône-Alpes, il dresse un vaste panorama de l'industrie textile, tissage et ennoblement, en Nord-Isère. Il retrace ainsi l'histoire des techniques et des hommes qui ont marqué cette aventure industrielle. L'accent est plus particulièrement mis sur l'évolution de l'impression sur étoffes, l'industrie phare du territoire berjallien.

Le musée accorde également une place particulière aux beaux-arts, sa mission première lors de sa création en 1929 par la Ville de Bourgoin. Cette section est aujourd'hui consacrée à deux peintres bergusiens, Victor Charreton (1864-1936) et Alfred Bellet-du-Poisat (1823-1883).





ATELIER PARENTS / ENFANTS « SHIBORI BLEU »

Cet atelier vous donnera l'occasion de découvrir deux aspects souvent liés dans les traditions de teinture à l'indigo : la cuve de bleu végétal et la technique de décoration par réserves. Vous réaliserez toute une gamme de motifs différents, que vous emporterez avec vous en fin d'atelier. Par Marie Marquet, teinturière, archéologue et ethnologue, spécialiste de l'histoire des techniques du textile et de l'usage des plantes en teintures.

DIMANCHE 19 MAI À 14H30

DURÉE : 3H. TARIF : 8 € ENFANT, 4 € ACCOMPAGNANT. À PARTIR DE 7 ANS

INSCRIPTIONS AUPRÈS DE L'ACCUEIL DU MUSÉE – 12 PARTICIPANTS MAXIMUM

04 74 28 19 74 / MUSEE@BOURGOINJALLIEU.FR

CONTES EN BLEU

Au cœur de l'exposition, Anne de Chevron-Villette, conteuse, vous invite au voyage avec des contes d'ici et d'ailleurs, tissés et tricotés, bleus mais pas que... Un joli moment à partager en famille !

DIMANCHE 19 MAI À 15H30

DURÉE : 1H. TOUT PUBLIC. INSCRIPTIONS AUPRÈS DE L'ACCUEIL DU MUSÉE 04 74 28 19 74 / MUSEE@BOURGOIN-JALLIEU.FR

Porte des Alpes >>>> Saint-Chef



MAISON DU PATRIMOINE

2, rue du Seigneur de By – 38890 Saint-Chef – 04 74 92 59 92 – www.saint-chef.fr

« LE MYSTÈRE DES FRESQUES DE SAINT-CHEF »

La conteuse Sandrine Stablo vous mènera du musée jusqu'aux fresques de l'église à travers un conte féérique et historique.

SAMEDI 18 MAI À 21H. NUIT DES MUSEES

SUR RÉSERVATION AU 04 74 92 59 92. PLACES LIMITÉES.

**Ouvert samedi 18 mai
de 10h à 12h
et de 14h30 à 21h
et dimanche 19 mai
de 14h30 à 18h**

ENQUÊTE POLICIERE A LA SAN-ANTONIO

«La cavale au Canada d'Antoine Pecaudy». Partez à la recherche du meurtrier en interrogeant la palette de suspects qu'a repérée l'inspecteur Béru, et élucidez le mystère qui relie Saint-Chef et le Québec.

DIMANCHE 19 MAI À 15H

INSCRIPTIONS 4€ PAR ÉQUIPE DE 14H30 À 15H AU MUSÉE

Situé dans une ancienne maison du XVI^e siècle, le musée retrace près de quinze siècles d'histoire à Saint-Chef : les origines de l'abbaye voisine, l'interprétation des fresques romanes de l'église, les traditions locales et les enfants du pays : Louis Seigneur et Frédéric Dard.

VISITE GUIDÉE

Visite guidée des fresques de l'église abbatiale par l'office du tourisme.

DIMANCHE 19 MAI À 15H



COUVENT DES CARMES

1, ancienne route de Presles – 38160 Beauvoir-en-Royans – 04 76 38 01 01 – www.couventdescarmes.com

VISITES GUIDEES DU SITE HISTORIQUE

Proposées par l'association des Amis du Vieux Beauvoir.

SAMEDI 18 MAI A 15H ET 16H / DURÉE : 1H

« TSURU, LE VOL DE GRUE »

Conte japonais musical, par Hélène Phung, accompagnée au koto par Sachiko Hopwood, proposé par l'association des Amis du Vieux Beauvoir.

DIMANCHE 19 MAI A 15H / DURÉE : 1 H

**Ouvert samedi 18 mai
de 10h à 17h
et dimanche 19 mai
de 10h à 18h**

***B**erceau de l'histoire des Dauphins, le couvent des Carmes abrite aujourd'hui des espaces variés : jardin médiéval, verger, Musée des Dauphins et Musée de la flore du Vercors. À l'extérieur, un réseau de paroliers interactifs vous emmène à la découverte du site médiéval, jardin, verger, vestiges. Boutique de produits locaux, restaurant, bistrot.*



MUSÉE DE L'EAU

Place du Breuil – 38680 Pont-en-Royans – 04 76 36 15 53 – www.musee-eau.com

VISITES GUIDÉES

Le musée propose, dans ses 4 000 m² d'exposition permanente, une visite sur le thème de l'eau dans tous ses états. L'eau qui remplit nos cellules, coule dans nos rivières, forme nos mers et nos océans et rend notre belle planète si bleue. L'eau indispensable à la vie, l'eau qui soigne et qui soulage. L'eau qui tombe, ruisselle, inonde dans son abondance ou manque parfois cruellement. Un plongeon dans un parcours scientifique, culturel et pédagogique.

SAMEDI 18 MAI ET DIMANCHE 19 MAI A 15H / DURÉE : 1h30

CONCERT

Par le groupe « Trinita », trio acoustique guitares et voix. Variété française et internationale.

SAMEDI 18 MAI À PARTIR DE 20H NUIT DES MUSEES

SUR LE PARVIS DU RESTAURANT DU MUSÉE.

**Ouvert samedi 18 mai
de 10h à 22h
(dernière entrée à 21h)
et dimanche 19 mai
de 10h à 19h30**

***I**nteractif, ludique et pédagogique, ce musée vous entraîne dans un voyage aquatique à la découverte de l'élément Eau. À travers différentes thématiques telles que le cycle de l'eau, l'eau dans le corps, les catastrophes naturelles ou encore une plongée océanique en 3D, il garantit détente et sensations fortes pour petits et grands.*



MUSÉE DE SAINT-ANTOINE-L'ABBAYE

Le Noviciat – 38160 Saint-Antoine-l'Abbaye – 04 76 36 40 68 – www.musee-saint-antoine.fr

DANS MUSÉE, IL Y A MUSE

Déambulation musicale et chorégraphique par l'ensemble de Caelis. Le répertoire ancien de ce programme puise dans le manuscrit de Chantilly, l'une des plus riches collections de musique française de la fin du XIV^e siècle, dans le Codex Squarcialupi, composé à Florence au début du XV^e siècle ainsi que dans des sources fragmentaires du XIV^e siècle. Certaines des pièces ont été écrites pour l'ensemble, celles de Philippe Hersant et de Jonathan Bell.

Destination Le Parnasse pour rendre visite aux muses : une façon idéale de fêter la musique dans le musée, car dans musique aussi, il y a muse !

Ce programme sera suivi de pérégrinations nocturnes en l'église abbatiale. Guidés par les muses, découvrez l'église en nocturne grâce aux commentaires éclairés des conférenciers de l'Office de tourisme Saint-Marcellin-Vercors-Isère

SAMEDI 18 MAI DE 21H À 23H. NUIT DE MUSEES

DE 21H À 22H DANS LES ESPACES MUSÉOGRAPHIQUES, LE NOVICIAT

DE 22H À 23H DANS L'ÉGLISE ABBATIALE

DURÉE : 2H. DANS LA LIMITE DES PLACES DISPONIBLES

LES BAVARDES

Concert scénographié par l'Ensemble De Caelis

Ce concert pour cinq chanteuses et une récitante est un joyeux mélange de motets du Moyen Âge, de pièces de la Renaissance et de créations contemporaines. Toutes les pièces du programme ont le goût du jeu, de l'expérimentation, de la musicalité des mots, de la drôlerie du verbe. De la musique dite savante oui, mais pleine d'humour, de théâtralité et une pointe de folie !

DIMANCHE 19 MAI À 16H

DANS LE JARDIN MÉDIÉVAL

DURÉE : 1H. DANS LA LIMITE DES PLACES DISPONIBLES

**Ouvert samedi 18 mai
de 14h à 18h
et de 21h à 23h
et dimanche 19 mai de
14h à 18h**

Installé au cœur du village médiéval de Saint-Antoine-l'Abbaye dans les bâtiments conventuels des XVI^e et XVII^e siècles, ce musée qui jouxte l'abbaye constitue un ensemble remarquable. Le parcours muséographique présente l'histoire de l'abbaye et de l'ordre des hospitaliers de Saint-Antoine, ainsi que, ponctuellement des œuvres du peintre dauphinois, Jean Vinay. La visite se prolonge par la découverte des parfums thérapeutiques du Moyen Âge au XIX^e siècle. Un jardin médiéval constitue une halte appréciée au sein des bâtiments conventuels.



© Photo F. Dacosta



LE GRAND SÉCHOIR

705, route de Grenoble – BP 39 - 38470 Vinay – 04 76 36 36 10 – www.legrandsechoir.fr

VISITE LIBRE ET JEUX A LA NOIX

Depuis l'Antiquité, la noix est utilisée dans les jeux des enfants. Jeux d'adresse, de réflexion ou de bricolage, la noix roule, se lance, se décore ou se casse. A vous de jouer !

SAMEDI 18 ET DIMANCHE 19 MAI DE 10H À 18H

VISITES GUIDÉES ET DÉFIS JEUX A LA NOIX

Visites guidées du grand séchoir et jeux d'adresse, de réflexion ou de bricolage avec la noix.

PUBLIC ADULTE.

SAMEDI 18 ET DIMANCHE 19 MAI À 15H30

LA CABANE A HISTOIRES

La coquille de noix est propice à l'imaginaire ; écrin protecteur à taille d'enfant ou frêle esquif voguant sur les mers, elle a inspiré les plus grands auteurs de la littérature enfantine. La cabane à histoires invite les enfants à écouter des contes d'hier à aujourd'hui, pour rêver et regarder la noix de façon décalée

SAMEDI 18 ET DIMANCHE 19 MAI DE 10H À 18H

Ouvert samedi 18
et dimanche 19 mai
de 10h à 18h

Couronnée d'une AOC dès 1938, la noix de Grenoble a une belle histoire, celle des hommes et des femmes qui ont fait sa renommée mondiale. Des collections variées et une muséographie ludique mettent en scène le savoir-faire des nuciculteurs, les usages de la noix et du noyer, ou encore l'architecture remarquable des séchoirs à noix.



© Photo Denis Vedelago



ESPACE GIONO

Le village - 38930 Lalley - 04 76 34 70 39 - www.mairiedelalley.com

LE TRIEVES DE GIONO

Découverte des rencontres, des inspirations, de l'imaginaire de Jean Giono (1895 - 1970) et quelques romans tels : *Un roi sans divertissement*, *Faust au village*, *Bataille dans la montagne*, *Les Ames fortes*.

Lui font écho, les œuvres (Huiles, pastels, et Crayolors) de la peintre Edith Berger qui renvoient aux thèmes chers à Giono, que sont la terre, les hommes et les paysages agricoles du Trièves.

SAMEDI 18 MAI DE 15H À 18H.

Ouvert samedi 18 mai
de 15h à 18h

C'est de ce pays au fond que j'ai été fait pendant presque vingt ans »

À Giono le Provençal répond ainsi Giono le Dauphinois. S'il campe une grande part de son œuvre dans ce pays, son imaginaire a recomposé les paysages et transformé les hommes pour mettre en scène les drames et les affrontements. Cet intime lieu de mémoire, où la littérature et l'écriture tiennent la première place, évoque tantôt un Trièves heureux, tantôt une campagne aride et vindicative.



MUSÉE DU TRIÈVES

Place de la halle - 38710 Mens - 04 76 34 88 28 / 04 76 34 87 04 / 06 70 66 56 28 - www.museedutrièves.fr

« LE MUSEE A VINGT ANS ! »

Exposition temporaire, rétrospective de 20 ans d'activités du musée.

VISITE COMMENTÉE

De l'exposition temporaire

SAMEDI 18 MAI À 16H

DURÉE : 1 H

Ouvert samedi 18
et dimanche 19 mai
de 15h à 18h

Situé au cœur du centre historique de Mens, ce musée retrace l'histoire des hommes qui ont façonné le paysage du Trièves. Véritable musée de pays, il donne toute sa place aux premières occupations humaines, au patrimoine rural, à la vie villageoise ainsi qu'aux artistes ayant séjourné sur ces terres (Jean Giono, Edith Berger, Emile Gillioli).

LA GUERRE DES SALAMANDRES

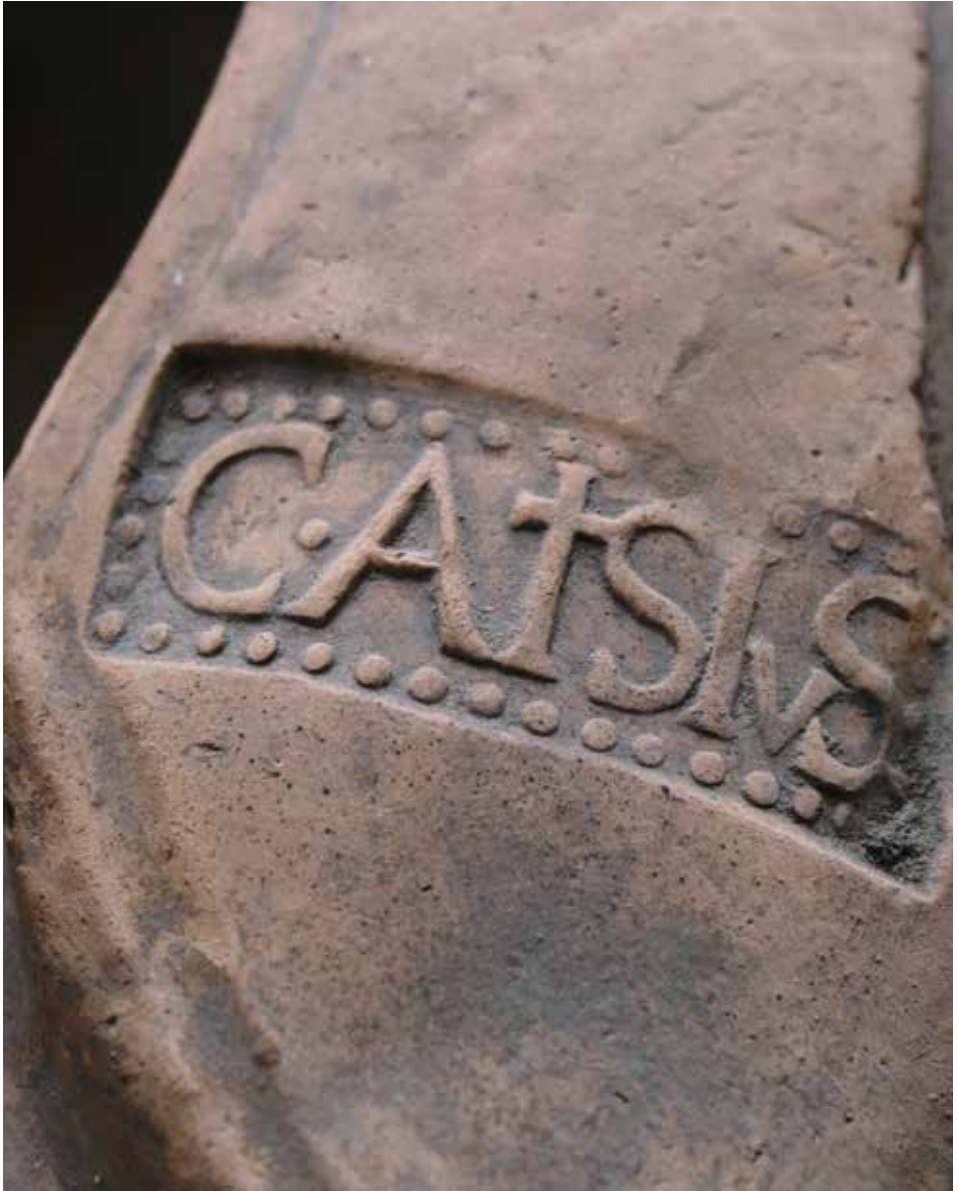
Les salamandres attaquent ! Écrit en 1935, ce roman à l'humour dévastateur met l'humanité aux prises avec de paisibles salamandres intelligentes, qui, exploitées sans merci, vont se retourner contre les hommes. D'après Karel Capek. Adaptation : Michal Laznovsky. Avec Frederika Smetana, Bruno La Brasca, Jacques Pabst, Philippe Vincenot. Association Hôtel Europa.

DIMANCHE 19 MAI À 17H30

AU CHÂTEAU DE MONTMILLEUR (SAINT-BAUDILLE-ET-PIPET)

DURÉE : 1 H 10. TARIF : 10 € / 8 € (- DE 15 ANS, CHÔMEURS).

À PARTIR DE 10 ANS. LE SITE SERA OUVERT À PARTIR DE 16H.



© Photo Musée d'Aoste



MUSÉE GALLO-ROMAIN

43, Place du musée – 38490 Aoste – 04 76 32 58 27 – www.musee-aoste.fr

HISTOIRE D'UNE FAMILLE, LES ATISII

Cette nouvelle visite guidée retrace l'histoire d'une riche famille gallo-romaine enrichie dans l'artisanat de la céramique et le mortier en particulier.

SAMEDI 18 MAI À 15H

DURÉE : 1h30. ACCESSIBLE AUX ENFANTS DÈS 8 ANS

ATELIER « LUNULA »

Fabrique et décore ton pendentif protecteur en forme de lune, en pâte auto-durcissante.

SAMEDI 18 MAI À 17H ET DIMANCHE 19 MAI À 16H

DURÉE : 1 HEURE. ACCESSIBLE AUX ENFANTS DÈS 6 ANS

VISITE GUIDÉE DE L'ÉGLISE DE SAINT-DIDIER D'AOSTE

Poussez les portes du Moyen Âge et découvrez l'intrigante histoire de cet édifice religieux, l'un des rares du canton à être conservé pour partie dans son état médiéval.

DIMANCHE 19 MAI À 15H

DURÉE : 1 HEURE. RENDEZ-VOUS SUR PLACE DEVANT L'ÉGLISE

« L'EMPOISONNEUR DE VICUS AUGUSTUS »

Enquête guidée : le musée est plongé dans le noir, et les visiteurs sont appelés à résoudre une enquête à l'aide d'un guide différent de ceux qu'on a l'habitude de voir dans les musées...

Munis d'une lampe de poche, ou lampe frontale, téléphone portable en mode lampe, ils parcourent les espaces de collections avec leur guide à la recherche de la solution !

SAMEDI 18 MAI À 20H. DÉPARTS TOUTES LES 45 MN. DERNIER DÉPART 23H. NUIT DES MUSEES

DURÉE : 30 MN. APPORTER UNE LAMPE DE POCHE.

**Ouvert samedi 18 mai
de 14h à 18h30
et de 19h30 à minuit
et dimanche 19 mai
de 14h à 18h**

Le musée présente une belle série d'objets et témoignages archéologiques trouvés sur la commune d'Aoste ou ses proches environs. Un parcours continu plonge le visiteur plus de 2 000 ans en arrière. Il découvre de belles pièces de céramiques comme les mortiers, productions locales, ou encore les amphores, nombreuses, sans oublier des verreries comme la célèbre aiguière.



MUSÉE DU TISSERAND DAUPHINOIS

76, rue des Tisserands - 38110 La Bâtie-Montgascon - 04 74 83 08 99 - www.museedutisserand.fr

VISITE LIBRE

Tout le week-end

Ouvert samedi 18
et dimanche 19 mai
de 14h à 18h



© Photo Patrimoine culturel, Département de l'Isère

Après la révolte des Canuts, le village de La Bâtie-Montgascon devient un véritable déversoir des soieries lyonnaises et vit au rythme des métiers à tisser pendant plus de deux siècles. Dans une ancienne usine de tissage réhabilitée, des métiers à bras et mécaniques en parfait état de marche façonnent encore brochés, velours de Gênes, tulles, lampas. Mais avant d'être un musée technique, le Musée du Tisserand Dauphinois est celui des hommes qui, depuis plus de 200 ans, travaillaient et travaillent encore la soie.

Vals-du-Dauphiné >>>> Val-de-Virieu



MUSÉE DE L'HISTOIRE DE LA GALOCHE

Château de Virieu - 38 730 Val-de-Virieu - 04 74 88 21 42 ou 06 82 30 27 68 - www.museedelagaloche.fr

VISITES GUIDÉES

Présentation des différentes étapes de la réalisation des semelles de bois. Les machines utilisées à cette fin sont exposées dans leur configuration d'origine.

Présentation des différentes étapes de la confection de la partie en cuir, à partir de la découpe, suivie des opérations de couture et du clouage de cette tige finie sur la semelle de bois.

Présentation de la fabrication des semelles en lait d'hévéa.

SAMEDI 18 ET DIMANCHE 19 MAI À 15H ET À 16H15

DURÉE : 1 H

UNIQUEMENT EN VISITES GUIDÉES EN GROUPE.

RÉSERVATION OBLIGATOIRE AU 04 74 88 21 42 OU AU 06 82 30 27 68

Ouvert samedi 18
et dimanche 19 mai
de 15h à 17h15

« COUP DE POMPE »

Lecture par l'association « Epissure »

SAMEDI 18 ET DIMANCHE 19 MAI À 11H30

DURÉE : 35 MN.

RÉSERVATION OBLIGATOIRE AU 04 74 88 21 42, mairie.virieu38@orange.fr

À L'ISSUE DE LA LECTURE UNE COLLATION SERA OFFERTE PAR LA MUNICIPALITÉ.

La galoche est la cousine du sabot, mais avec une différence notable : le sabot est entièrement taillé dans un morceau de bois, alors que la galoche est composée d'une semelle de bois sur laquelle est clouée une tige en cuir. Cet espace patrimonial transmet la mémoire de l'activité industrielle de la galoche. Il s'agit de la reconstitution à l'identique de l'atelier de galochiers. Ce musée transporte le visiteur dans le temps. Galoches, boccoux, coupons de cuir, semelles de bois, lacets, machine à coudre, tour à rainurer, et une multitude de modèles différents de galoches. Des centaines d'outils agencés selon les étapes de la confection. Tout y est, comme si le galochier allait franchir la porte !



MAISON DU PATRIMOINE

Place de la Libération - 38250 Villard-de-Lans - 04 76 95 17 31 - www.villard-de-lans.fr

PARCOURS PATRIMOINE CONTE

Parcours accompagné d'un auteur, historien du bourg, Claude Ferradou et d'un conteur, Thierry Abbat. En parcourant le centre du village, vous serez accompagnés et transportés entre imaginaire et réalité grâce à des contes et des histoires anciennes. Découvrez un Villard-de-Lans méconnu.

SAMEDI 18 MAI À 15H

DURÉE : 1H30

« ECHAPPEE VOCALE »

La Compagnie Ad Libitum présente une échappée vocale impromptue autour des voix du cinéma et de musiques de film. Un tour de chant inédit... Un parcours vocal et déambulatoire pour voix et « instruments invités » en résonance avec l'exposition « Hurry Cannes ». Une spirale du temps et des chants pour se souvenir et rendre hommage à ces musiques avec, pour fil conducteur, le plaisir et encore le plaisir du chant partagé. Au programme : Haendel, Serge Reggiani, Weill, Legrand, Gainsbourg, Morricone, Simon & Garfunkel, John Cage...

SAMEDI 18 MAI À 20H30. NUIT DES MUSEES

DURÉE : 1H15

CONCERT DE L'ENSEMBLE DE GUITARES

Ensemble de 13 jeunes guitaristes de la classe de Jeanne Rival, Ecole de Musique des Quatre Montagnes (EMI4M)

DIMANCHE 19 MAI À 11H

DURÉE : 45 MIN

TROUVEZ L'OBJET MYSTERE

A l'aide d'énigmes à élucider, vous trouverez l'objet mystérieux parmi les collections exposées dans le musée.

DIMANCHE 19 MAI DE 14H À 18H

DURÉE : 30 MIN

**Ouvert samedi 18 mai
de 10h à 12h, de 14h à 18h
et de 20h30 à 22h
et dimanche 19 mai
de 10h à 12h
et de 14h à 18h**

Installé dans l'ancien Hôtel de ville, le musée retrace la vie quotidienne des communautés paysannes sur le plateau du Vercors au début du XXe siècle. Il évoque l'activité agricole et forestière et l'ouverture progressive de cette région au climatisme et au tourisme de montagne. Riche d'une belle collection d'objets et de documents, vous passerez dans cette maison un agréable moment.



© Photo Maison du Patrimoine Villard-de-Lans



MUSÉE DE L'AVIATEUR PÉGOUD

50, Place de la Fontaine - 38620 Montferrat - 06 32 05 55 93 / 06 77 19 13 64 - www.pegoud.fr

LE PARACHUTE DE LEONARD DE VINCI À PEGOUD

Exposition temporaire retraçant l'histoire du parachute et l'expérimentation par C.A. Pégoud du parachute Bonnet.

SAMEDI 18 MAI DE 14H30 À 20H VISITE COMMENTÉE À 15H ET 16H30.

DIMANCHE 19 MAI DE 10H À 18H VISITE COMMENTÉE À 10H30, 15H ET 16H30.

LA GUERRE DES AS. 1ÈRE PARTIE 1914-1916, 2ÈME PARTIE 1917-1918

Docu-fiction en deux épisodes sur la guerre aérienne en 1914-1918 à travers cinq pilotes : Udet, Guynemer, Richthofen, Fonck et Mannock.

Documents basés sur les films d'époque, des images de synthèse et des reconstitutions.

Présentés avec l'autorisation de la société INDIGENES Productions.

SAMEDI 18 MAI À 20H ET À 21H30. NUIT DES MUSEES

DURÉE 3 H : 1H30 PAR ÉPISODE.

Ouvert samedi 18 mai
de 14h30 à 23h
et dimanche 19 mai
de 10h à 18h.

Un musée dédié aux exploits de l'aviateur Célestin-Adolphe Pégoud, inventeur de l'acrobatie aérienne qui effectua le premier saut en parachute, le premier vol « tête en bas » et les premiers loopings en 1913. Présentation de son enfance, de sa vie aéronautique et de ses heures de gloire, de ses exploits civils et militaires... Jusqu'à sa mort en combat aérien pour la France le 31 août 1915, à Petit-Croix dans le Territoire de Belfort. Il est le premier As de la guerre de 14-18. A travers des vidéos, documents écrits, photos, vêtements, maquettes et de nombreux objets consacrés à l'aviation le musée retrace cette épopée.



© Photo Musée Pégoud



MUSÉE ARcabas EN CHARTREUSE

Église Saint-Hugues-de-Chartreuse – 38380 Saint-Pierre-de-Chartreuse – 04 76 88 65 01 – www.saint-hugues-arcabas.fr

VISITE GUIDÉE

À l'occasion de cette visite, les médiateurs du musée vous font découvrir le travail de l'artiste Arcabas, depuis une première période austère en passant par la spiritualité du bandeau supérieur pour finir par le foisonnement de couleurs et de joie de la Prédelle.

SAMEDI 18 MAI À 10H

DIMANCHE 19 MAI À 16H

DURÉE : 1 H

VISITE GUIDÉE « ARcabas, LES PREMIÈRES ANNÉES »

Nos guides vous proposent une visite portant essentiellement sur la première période de décoration de l'église. L'accent sera mis sur les toiles de jute, vitraux, incrustations dans le sol, candélabres, porte des Anges. Bien qu'austère, ce premier travail de l'artiste se présente comme le fondement de cette œuvre monumentale.

SAMEDI 18 MAI À 11H30. DURÉE : 1h.

VISITE GUIDÉE « LE COURONNEMENT, LE MOBILIER LITURGIQUE ET LES SCULPTURES »

Les médiateurs du musée vous proposent une visite présentant principalement la deuxième période de création d'Arcabas après 4 ans passés au Canada. Ce travail apporte l'éclat à la première œuvre austère et ainsi le bandeau supérieur « le Couronnement » foisonne de couleurs, de dorures, et d'abstraction.

SAMEDI 18 MAI À 14H. DURÉE : 1H

VISITE GUIDÉE « LA PREDELLE »

De l'italien « predella », la prédelle désigne l'ensemble des tableaux qui se trouvent au bas des retables, servant à illustrer les vies des grands saints. Cet ensemble de cinquante-trois toiles fut peint en moins d'un an ! Chaque toile terminée était immédiatement accrochée dans l'église et séchait sur place. L'église sera plongée dans l'obscurité, seule la Prédelle sera allumée.

SAMEDI 18 MAI À 16H. DURÉE 1h30.

« LA RIVIERE A L'ENVERS »

Dans le cadre de Paysage → Paysages Saison 3

Une balade contée à partir du roman « La rivière à l'envers » de Jean-Claude Mourlevat avec la conteuse Virginie Komaniecki. Entre la bibliothèque de Saint-Pierre-de-Chartreuse et le hameau de Saint-Hugues-de-Chartreuse.

Proposé dans le cadre du festival des Arts du récit

DIMANCHE 19 MAI DE 10 À 14H / PROMENADE FAMILIALE À PARTIR DE 8 ANS. DURÉE 4 HEURES.

N'oubliez pas de venir avec des chaussures de marche, des vêtements chauds et le pique-nique. RENDEZ-VOUS SUR LA PLACE DE LA MAIRIE À SAINT-PIERRE, À LA BIBLIOTHÈQUE, ARRIVÉE À SAINT-HUGUES VERS 14 HEURES. RÉSERVATION OBLIGATOIRE AU 04 76 50 34 84

**Ouvert samedi 18
et dimanche 19 mai
de 10h à 13h
et de 14h à 18h**

***P**oussez la porte d'une église... et pénétrez dans un musée départemental ! Le site rassemble cent onze peintures, vitraux, mobilier, gravures dans le sol. Voulu, pensé et réalisé par un seul artiste, Arcabas, cet ensemble, estimé parmi les plus aboutis de l'art sacré, demeure un lieu ouvert à tous, amateurs d'art, croyants, non croyants, randonneurs.*



MUSÉE DE LA GRANDE-CHARTREUSE

La Corrière - 38380 Saint-Pierre-de-Chartreuse - 04 76 88 60 45 - www.musee-grande-chartreuse.fr

« LE GRAND SILENCE »

Le film de Philip GRÖNING, « Le Grand Silence », consacré à la vie des pères et frères chartreux au fil des saisons, sera projeté dans la crypte du Musée. Vous pourrez profiter de ce documentaire silencieux pour expérimenter le silence et la solitude caractéristiques de la vie des chartreux.

SAMEDI 18 ET DIMANCHE 19 MAI À 14H30

DURÉE : 2H40

VISITES AUDIOGUIDÉES TARIF REDUIT

Une visite audioguidée du musée vous est proposée à tarif réduit.

SAMEDI 18 ET DIMANCHE 19 MAI DE 14H À 18H

DURÉE : 1H30 ENVIRON. TARIF : 7€

RENCONTRES SAINT-BRUNO, SILENCE ET HYPER CONNEXION

Les rencontres Saint-Bruno rassemblent le public et un plateau d'invités, intervenant pour développer les notions de solitude et de silence propres aux chartreux, mais touchant aussi tout un chacun. Quoi de mieux en cette nuit des musées 2019 que de chercher à comprendre sur quoi s'enracinent les silences des chartreux, les silences du Christ dans les évangiles. En réponse à cette intervention du Père Jacques Suaudeau, Hugues Blaise abordera ce qui dans le monde menace le silence : l'hyper connexion.

SAMEDI 18 MAI À 20H. NUIT DES MUSEES

DURÉE : 1H30

VISITES GUIDÉES DU MUSEE ET DES « CARTES DE L'ISÈRE »

Une visite guidée gratuite du musée est offerte avant et après les Rencontres Saint-Bruno, dans une ambiance nocturne. Une attention particulière sera portée aux Cartes de l'Isère, exposées pour cette saison.

SAMEDI 18 MAI À 19H ET À 22H. NUIT DES MUSEES

DURÉE : 1H

VISITES AUDIOGUIDÉES GRATUITES

La visite audioguidée du Musée est offerte pendant toute la soirée, dans une ambiance nocturne.

SAMEDI 18 MAI DE 19H À 23H. NUIT DES MUSEES

DURÉE : 1H15 ENVIRON

**Ouvert samedi 18 mai
de 14h à 18h
et de 19h à 23h
et dimanche 19 mai
de 14h à 18h**

***A**u cœur du massif de la Chartreuse, proche du célèbre monastère fondé par Saint Bruno en 1084, ce site unique voulu par les moines permet de mieux comprendre le mystère de l'Ordre des Chartreux et leur mode de vie. La Corrière, maison basse du Monastère, ancien lieu de vie des frères, a été transformée en un musée dont les nombreuses salles vous guident vers l'aventure intérieure et spirituelle des moines Chartreux.*



MUSÉE MAINSIEUX

7, place Léon Chaloin – 38500 Voiron – 04 76 65 67 17 – www.paysvoironnais.info/musee-mainssieux/voiron/mu+see.html

BOIS JOLI 2.0 : UN CARNET DANS LA POCHE

Toute sa vie, Lucien Mainssieux a vécu entouré de peintres, de musiciens, d'écrivains qui se rassemblaient, dès le début du XX^e siècle, sous le nom des artistes du « Bois Joli ». Ces rencontres étaient l'occasion d'un véritable bouillonnement d'idées, mis en débat lors des repas, ou d'après-midi de promenade à la recherche d'un point de vue sur le paysage. Les carnets de Lucien Mainssieux, exposés au musée, sont des témoins de ces journées passées à dessiner le paysage. Venez suivre les pas de Lucien Mainssieux en compagnie de Stéphanie Miguet et d'autres artistes du Voironnais et de l'agglomération grenobloise. Retrouvez les artistes dans la ville pour discuter ou participer à cette journée avec votre carnet en main en dessinant vos points de vue privilégiés. Les carnets réalisés seront exposés au musée.

SAMEDI 18 MAI DE 10H À 21H. NUIT DES MUSEES

PARTICIPATION LIBRE

12H30 - « CAFÉ BENOÎT » VOIRON :

PARTAGER LES DISCUSSIONS OU SOYEZ-EN À L'INITIATIVE (SANDWICH TIRÉ DU SAC).

CONCERT AU BOIS JOLI

Pour conclure la journée des artistes du Bois Joli, le musée vous invite à un concert du groupe Self Control Project. Rendez-vous sur la place Expilly, à côté du musée, pour un swing jazz des années 30 !

SAMEDI 18 MAI À 18H30

DURÉE : 1H. REPLI AU MUSÉE EN CAS DE PLUIE

RENCONTRE AVEC DES PASSEURS DU CULTURE

Venez à la rencontre des passeurs de culture. De salle en salle ils vous feront voyager dans des paysages d'Italie ou d'Afrique à la découverte des œuvres qui les ont touchés. Cette rencontre se fait dans le cadre du projet « la classe, l'œuvre » avec une classe de Mme Masson du Lycée E. Herriot de Voiron.

SAMEDI 18 MAI À 15H30

DURÉE : 1H

EXPOSITION PAYSAGE ANIMAL

Dans le cadre de Paysage → Paysages Saison 3

Tout au long de l'année, les élèves de 25 classes de l'Isère (596 élèves) ont exploré le thème du paysage et la place de l'animal dans ce genre pictural. Le parcours mené au sein de la collection permanente du Musée Mainssieux et le travail en classe ont abouti à des productions plastiques exposées au musée.

SAMEDI 18 MAI DÈS 14H

CETTE EXPOSITION RÉSULTE D'UN PARTENARIAT AVEC LE DÉPARTEMENT DANS LE CADRE DE « ART VISUEL 38 » ET LA SAISON 3 DE « PAYSAGE > PAYSAGES ».

RENCONTRE AU BOIS JOLI

Le musée vous propose un cycle de visites guidées en compagnie de Laurence Pinzetta, guide conférencière. De thème en thème vous découvrirez la vie de Lucien Mainssieux, sa collection, sa formation, ses passions et ses voyages.

DIMANCHE 19 MAI À 15H

DURÉE : 1H. DANS LA LIMITE DES PLACES DISPONIBLES. ADULTE

**Ouvert samedi 18 mai
de 14h à 21h
et dimanche 19 mai
de 14h à 18h**

Situé au cœur du quartier historique de Voiron, le musée Mainssieux présente les legs du peintre à sa ville natale en 1958. Au fil des œuvres, découvrez cet artiste dauphinois aux multiples facettes et sa collection où se côtoient des tableaux de Corot, Courbet, Marval...



© Photo Denis Vedelago

54 MUSÉES EN FÊTE

MUSÉE DES BEAUX-ARTS ET D'ARCHÉOLOGIE
MUSÉE ARCHÉOLOGIQUE - ÉGLISE ST-PIERRE
ÉGLISE ET CLOÎTRE ROMAN ST-ANDRÉ-LE-BAS
MUSÉE DE L'INDUSTRIE TEXTILE

ISÈRE RHODANIENNE

Clonas-sur-Varèze
• VILLA DE LICINIUS

Roussillon

Jarcieu

Beaurepaire

MUSÉE DE LA
FAIENCE FINE

PORTE DES ALPES

MAISON DU PATRIMOINE

MUSÉE DE
BOURGOIN-JALLIEU

PORTES DES ALPES

HAUT-RHÔNE DAUPHINOIS

MUSÉE DES MINÉRAUX

MAISON DU PATRIMOINE

MUSÉE DE
BOURGOIN-JALLIEU

VALS

DU DAUPHIN

MUSÉE DE LA GALOCHERIE
Virieu

BIÈVRE-VALLOIRE

MUSÉE DE BRESSIEUX

LE GRAND
SÉCHOIR
Vivay

MUSÉE DE ST-ANTOINE L'ABBAYE
St-Antoine l'Abbaye

SUD-GRÉSIVAUDAN

COUVENT DES
Beauvoir-
en-Royans

MUSÉE DE L'EAU
Pont-en-
Royans

★ Grenoble

CESTI - LA CASEMATE
ARHÔME, MUSÉE DE
L'INNOVATION INDUSTRIELLE
MUSÉE ARCHÉOLOGIQUE
DE GRENOBLE - ST-LAURENT
MUSÉE DAUPHINOIS
MUSÉE DE L'ANCIEN EVÊCHÉ
MUSÉE DE LA RESISTANCE ET DE
LA DEPORTATION DE L'ISÈRE
MUSÉE DE GRENOBLE
MUSEUM DE GRENOBLE
CINEMATHEQUE DE GRENOBLE
MUSÉE DES TROUPES DE MONTAGNE

PIERRE

S

AVIER

E

CARMES

MAISON DU PATRIMOINE

AGGLOMÉRATION GRENOBLOISE

St-Martin-de-la-Cluze

Monestier-de-Clermont

TRIEVES

Clelles

Mons

Lailley

ESPACE GIONO

Aoste
MUSÉE GALLO-ROMAIN

La Bâtie-Montgason
MUSÉE DU TISSERAND DAUPHINOIS

Le Pont-de-Beauvoisin

MUSÉE PÉGOUD

Montferrat

St-Geoire-en-Valdaine

Charavines

VOIRONNAIS-CHARTREUSE

Voiron

MUSÉE MAINSSIEUX

Tullins

MUSÉE HÉBERT

La Tronche

Grenoble

MUSÉE DE LA VISCOSE

Échirolles

CENTRE DU GRAPHISME

Le Pont-de-Clair

HISTO BUS DAUPHINOIS

Villard-de-Lans

MAISON DU PATRIMOINE

Le Bourg-d'Oisans

MUSÉE DE LA CHIMIE

Jarrie

Vizille

MUSÉE DE LA RÉVOLUTION FRANÇAISE

La Motte-d'Avellans

LA MINE IMAGE

La Mure

MUSÉE MATHEYSIN

La Motte-d'Avellans

La Mure

MUSÉE MATHEYSIN

La Motte-d'Avellans

La Mure

MUSÉE MATHEYSIN

La Motte-d'Avellans

La Mure

MUSÉE MATHEYSIN

La Motte-d'Avellans

La Mure

GRÉSIVAUDAN

Allevard

Le Touvet

MUSÉE DE LA GRANDE CHARTREUSE

MUSÉE ARCABAS EN CHARTREUSE

Pinsot

FORGES ET MOULINS DU HAUT-BRÉDA

MAISON BERGÉS

Villard-Bonnot

La Combe-de-Lapcey

MUSÉE RURAL D'ARTS ET DE TRADITIONS POPULAIRES « LA COMBA D'AUTRAË »

Le Rivier d'Allemont

MUSÉE DU BOUQUETIN

ESPACE YORK MALLORY

Vaujany

MUSÉE EDF HYDRÉLEC

OISANS

Le Bourg-d'Oisans

MUSÉE DES MINÉRAUX ET DE LA FAUNE DES ALPES

MATHEYSINE

La Motte-d'Avellans

La Mure

MUSÉE MATHEYSIN

La Motte-d'Avellans

La Mure

MUSÉE MATHEYSIN

La Motte-d'Avellans

La Mure

MUSÉE MATHEYSIN

La Motte-d'Avellans

La Mure

MUSÉE MATHEYSIN

Corps

MUSÉE DU TRIEVES

Corps

Pellafol

MAISON DU PATRIMOINE

Pellafol

MAISON DU PATRIMOINE

Pellafol

MAISON DU PATRIMOINE

Pellafol

Drac

0 10 km



INDEX

- 
- Allemont, Musée du Rivier/Espace York Mallory* p.36
Aoste, Musée gallo-romain p.45
Allemont, Musée du Rivier/Espace York Mallory p.36
Bâtie-Montgascon (La), Musée du Tisserand dauphinois p.46
Beauvoir-en-Royans, Couvent des Carmes p.40
Bourg-d'Oisans, Musée des Minéraux et de la faune des Alpes p.36
Bourgoin-Jallieu, Musée de Bourgoin-Jallieu p.38
Bressieux, Musée de Bressieux p.17
Clonas-sur-Varèze, Villa de Licinius p.28
Combe-de-Lancey (La), Musée rural d'arts et de traditions populaires « La Comba d'autrafé » p.22
Côte-Saint-André (La), Musée Hector-Berlioz p.20
Côte-Saint-André (La), Musée des Liqueurs Cherry-Rocher p.19
Échirolles, Centre du Graphisme p.02
Échirolles, Musée de la Viscose p.02
Grenoble, CCSTI – La Casemate p.03
Grenoble, Cinémathèque de Grenoble p.04
Grenoble, Musée de l'Ancien Évêché p.05
Grenoble, Musée archéologique de Grenoble-Saint-Laurent p.07
Grenoble, Arhome, musée de l'innovation industrielle p.07
Grenoble, Musée dauphinois p.08
Grenoble, Musée de Grenoble p.10
Grenoble, Muséum de Grenoble p.11
Grenoble, Musée de la Résistance et de la Déportation de l'Isère p.12
Grenoble, Musée des troupes de Montagne p.12
Haut Bréda (Pinsot), Forges et moulins de Pinsot p.23
Hières-sur-Amby, Maison du Patrimoine p.26
Jarcieu, Musée de la faïence fine p.18

<i>Jarrie, Musée de la Chimie</i>	p.13
<i>Lalley, Espace Giono</i>	p.43
<i>Mens, Musée du Trièves</i>	p.43
<i>Montalieu-Vercieu, Maison de la Pierre et du Ciment</i>	p.26
<i>Montferrat, Musée Pégoud</i>	p.48
<i>Morestel, Maison Ravier</i>	p.27
<i>Motte-d'Aveillans (La), La Mine Image</i>	p.32
<i>Mure (La), Musée Matheysin</i>	p.35
<i>Pellafol, Maison du Patrimoine</i>	p.33
<i>Pont-de-Claix (Le), Espace Histo Bus Dauphinois</i>	p.14
<i>Pont-en-Royans, Musée de l'eau</i>	p.40
<i>Saint-Antoine-l'Abbaye, Musée de Saint-Antoine-l'Abbaye</i>	p.41
<i>Saint-Chef, Maison du patrimoine</i>	p.39
<i>Saint-Pierre-de-Chartreuse, Musée Arcabas en Chartreuse</i>	p.49
<i>Saint-Pierre-de-Chartreuse, Musée de la Grande-Chartreuse</i>	p.50
<i>Tronche (La), Musée Hébert</i>	p.15
<i>Vaujany, Musée EDF Hydrélec</i>	p.37
<i>Vienne, Eglise et cloître roman Saint-André-le-Bas</i>	p.29
<i>Vienne, Musée archéologique – Eglise de Saint-Pierre</i>	p.30
<i>Vienne, Musée des Beaux-arts et d'Archéologie</i>	p.31
<i>Vienne, Musée de l'Industrie Textile</i>	p.31
<i>Villard-Bonnot, Maison Bergès</i>	p.25
<i>Villard-de-Lans, Maison du Patrimoine</i>	p.47
<i>Villemoirieu, Musée des Minéraux Mineralogica</i>	p.27
<i>Vinay, Le Grand Séchoir</i>	p.42
<i>Virieu, Musée de la Galoche</i>	p.46
<i>Vizille, Musée de la Révolution française</i>	p.16
<i>Voiron, Musée Mainssieux</i>	p.51

54 MUSÉES EN FÊTE

Le département est découpé en treize territoires correspondant à l'organisation administrative du Conseil départemental de l'Isère.

Agglomération grenobloise >>>>	02
Bièvre-Valloire >>>>	17
Grésivaudan >>>>	22
Haut-Rhône dauphinois >>>>	26
Isère-rhodanienne >>>>	28
Matheysine >>>>	32
Oisans >>>>	36
Porte des Alpes >>>>	38
Sud-Grésivaudan >>>>	40
Trièves >>>>	43
Vals-du-Dauphiné >>>>	45
Vercors >>>>	47
Voironnais-Chartreuse >>>>	48





MUSÉES EN FÊTE / NUIT DES MUSÉES
CONCEPTION GRAPHIQUE : DENIS VEDELAGO
CE PROGRAMME EST COORDONNÉ PAR LE SERVICE DU
PATRIMOINE CULTUREL DE DÉPARTEMENT DE L'ISÈRE
RENSEIGNEMENTS : 04 76 00 31 21
www.isere-patrimoine.fr